

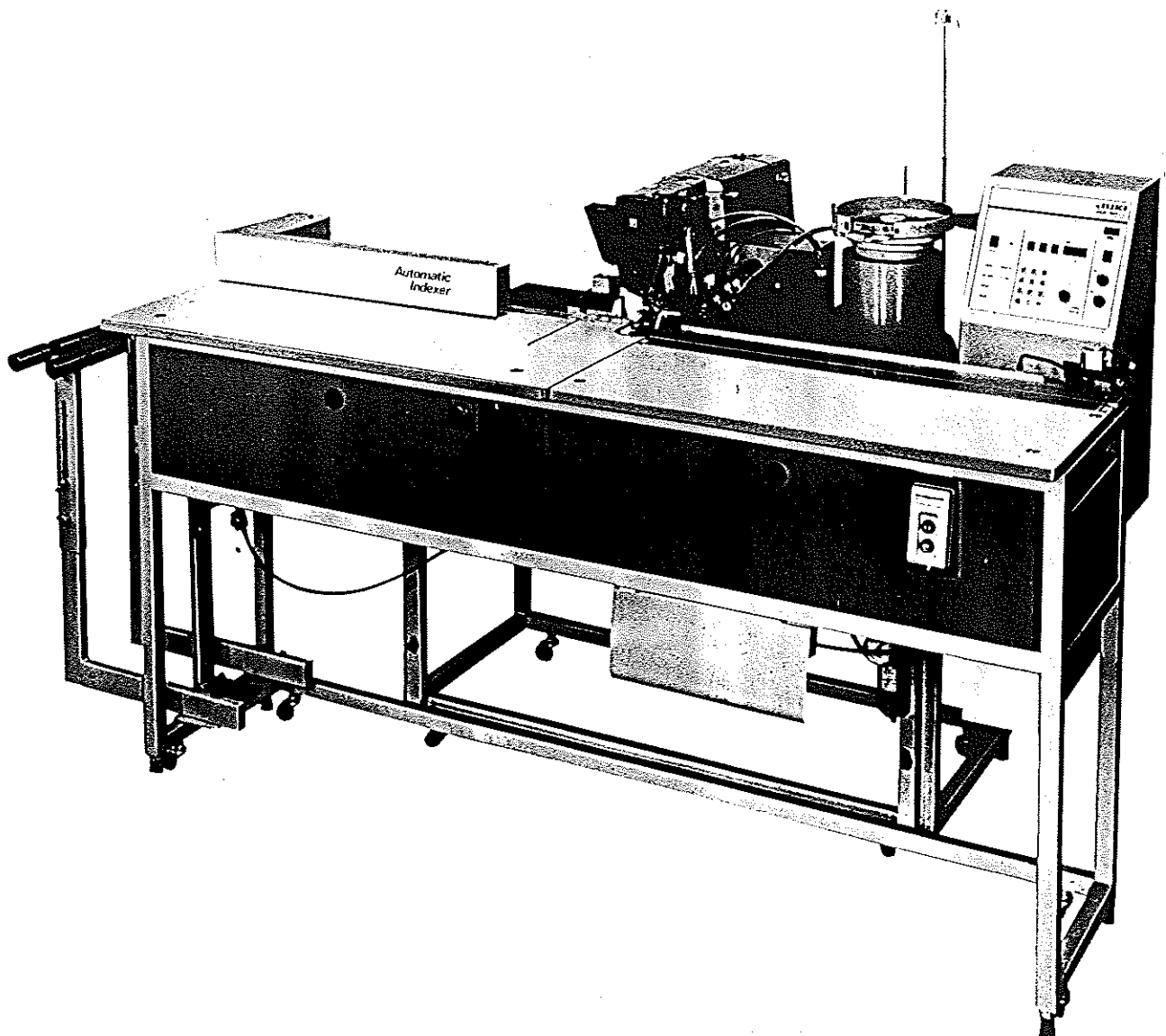
JUKI

Button Attaching Indexer

ボタン付けインデキサー

ACF-161-981

PARTS LIST



BE006400PJA

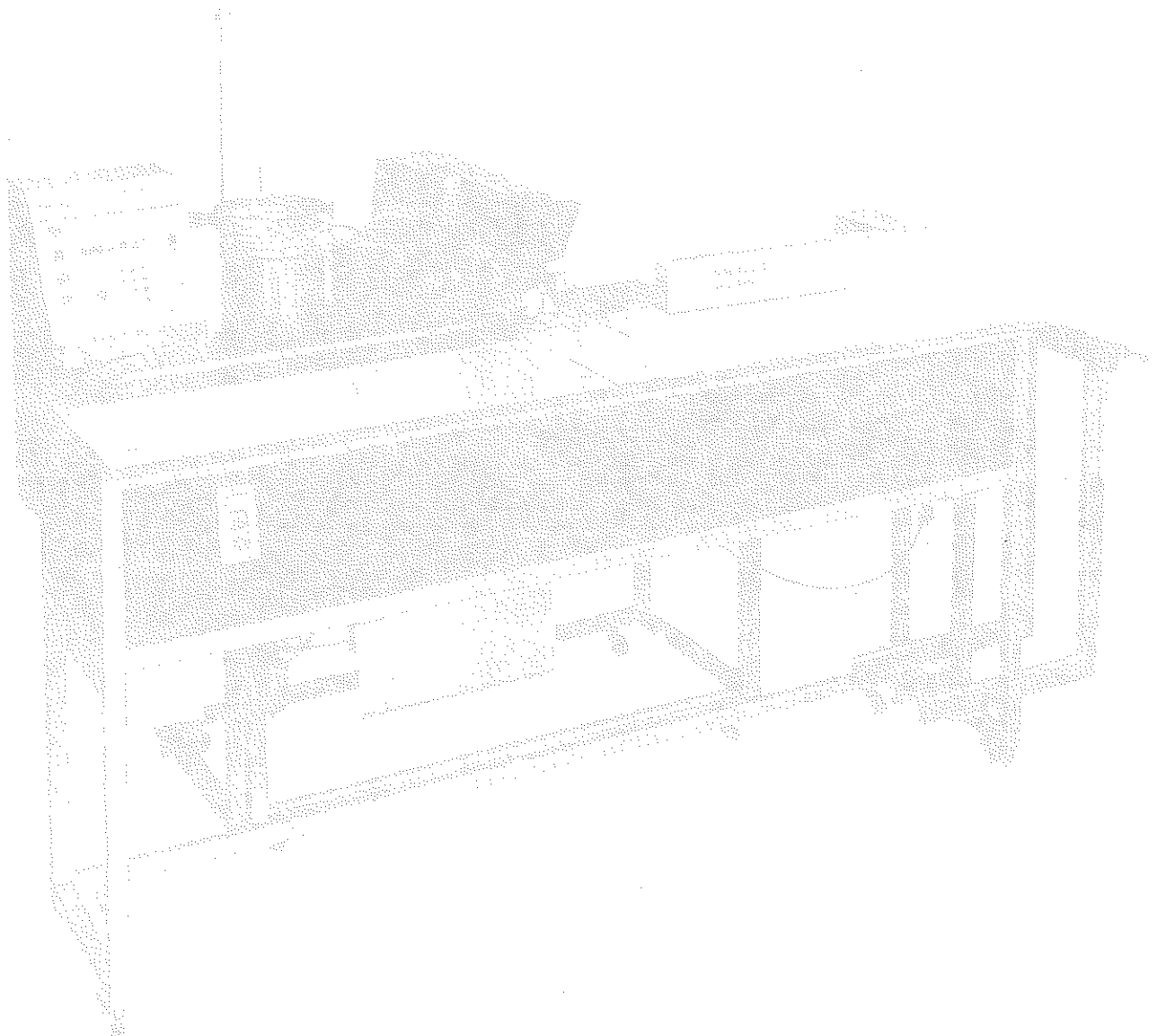
No.0218-01

LINK

Indexing Indexer
—サキバセキセキ—

ACF-161-981

PARTS LIST



ALPHABETIC
INDEX

HOW TO MAKE USE OF THIS PARTS LIST パーツリストの見方

1. The part numbers of parts shown in the figure indicate the corresponding numbers (Ref. No.) shown by the index.
図に示された部品の品番は、図にふられているNo (Ref.No.)に対応するインデックスによって、その品番がわかります。

2. Explanation of codes
記号の説明

1) Codes on the "Note" column
注記 欄の記号

- ① ☆ means this part is changed from the previous parts list.
前回のパーツリストに対して今回変更された部品を意味します。
- ② #01 refer to the "Note" explanation at bottom of page.
001 ページ下の "注記" の説明を参照して下さい。

2) Codes on the "E.C. (Engineering change)" column
変更年月 欄の記号

- ① A.10/83 Added from October, 1983
1983年10月より追加された。
- ② D.10/83 Obsolete from October, 1983
1983年10月より削除された。

③ When previous parts (Obsolete part) and new parts (Added parts) are not interchangeable with each other:
部品の互換性がない変更の場合

In this case, even obsolete part (D.) can be ordered with the obsolete part number, so select the parts with changed dates and place your orders.
この場合は削除(D)された品番でもご注文できますから、変更年月により、いずれかの部品を選択してご注文下さい。

Example (例)

Ref. No.	Note 注記	Part No. 品番	Description	E.C. 変更年月	品名	Amt. Req. 数量
1	☆	B1401-100-000	Needle bar	D.10/83	ハリボー	—
1-1	☆	B1401-100-000-A	Needle bar	A.10/83	ハリボー	1
2	☆	B1105-200-000	Frame cover	D.10/83	B1105-300-000	—
	☆	B1105-300-000	Frame cover	A.10/83	フレームカバー	1

④ In case when previous parts and new part are interchangeable with each other:
部品の互換性がある場合の変更

In this case the new part number is replaced on the "品名 (Japanese)" column of the previous parts, so please order by the new part number.
この場合は、旧部品の和文品名欄にそれにかわる新しい品番が記入してありますので、新しい品番でご注文下さい。

⑤ C.10/83

1	☆	B1105-500-000	Frame cover	C.10/83	B1105-600-000	1
		Correct No. 正しい品番			Wrong No. 誤り品番	

Please order by the correct part number.
正しい品番でご注文下さい。

⑥ M.10/83 The amount required is changed from October, 1983
The new amount required is shown in the "Amt. Req." column.
1983年10月より数量が変更になった。この場合数量欄には新しい数量が表示してあります。

3) Codes on the "Amt. Req." column
数量 欄の記号

- ① 2 Indicates amount required is 2.
数量、2個を表わします。
- ② 2.0 Indicates length in meters. (unit is meter)
長さ、2メートルを表わします。(単位はメートルです)
- ③ — Indicates parts obsoleted from the parts list.
このパーツリストから削除された部品です。
- ④ (1) Indicates sub parts which construct the assembly part.
Assembly part is shown as "asm." and クミ in Japanese, in the "Description" column.
組部品を構成している子部品を表わします。組部品は品名欄に英文で "asm." 和文でクミと表示してあります。

When Ordering The Spare Parts:

In order to ensure that we deliver the correct parts to you, please clearly state when ordering the corresponding PART NUMBER (ex. B1109-012-A00) and also the PARTS LIST NUMBER (ex. 0010-01, given at the top right of the cover) or the MACHINE SERIAL NUMBER, because there are some parts which have been changed.

補用部品注文の際のご注意

このパーツリストに記載されている補用部品をご注文の際は、部品の番号(例えば、B1109-012-A00)でご注文下さい。合わせて、ご覧のパーツリストの管理番号(表紙右上、例えば、No0010-01)又は、機械番号をご連絡頂ければ幸いです。又、改良のため部品の一部が変更になる場合がありますのでご了承下さい。

THE JOURNAL OF THE ROYAL ANTHROPOLOGICAL INSTITUTE

Published by the Royal Anthropological Institute of Great Britain and Ireland, 21, BEDFORD SQUARE, LONDON, W.C.1.

Volume 100, Part 1, 1970

Published by the Royal Anthropological Institute of Great Britain and Ireland, 21, BEDFORD SQUARE, LONDON, W.C.1.

The Journal is published twice a year, in May and November. The subscription price (which includes postage) is £12.00 per annum in advance.

Single parts are available for purchase at £6.00 each. They are also available for purchase by subscribers at a special discount price of £5.00 each.

Orders for subscriptions and single parts should be sent to the Royal Anthropological Institute, 21, Bedford Square, London, W.C.1.

Advertisements in the Journal are accepted on the understanding that they are not to be construed as statements of fact or as expressions of opinion.

Copyright in the Journal is vested in the Royal Anthropological Institute of Great Britain and Ireland. All rights reserved.

Printed by the Royal Anthropological Institute of Great Britain and Ireland, 21, BEDFORD SQUARE, LONDON, W.C.1.

The Journal is published by the Royal Anthropological Institute of Great Britain and Ireland, 21, BEDFORD SQUARE, LONDON, W.C.1.

No.	Page	Title	Author	Page	Page	Page	Page
1	1	1	1	1	1	1	1
2	2	2	2	2	2	2	2
3	3	3	3	3	3	3	3
4	4	4	4	4	4	4	4
5	5	5	5	5	5	5	5
6	6	6	6	6	6	6	6
7	7	7	7	7	7	7	7
8	8	8	8	8	8	8	8
9	9	9	9	9	9	9	9
10	10	10	10	10	10	10	10
11	11	11	11	11	11	11	11
12	12	12	12	12	12	12	12
13	13	13	13	13	13	13	13
14	14	14	14	14	14	14	14
15	15	15	15	15	15	15	15
16	16	16	16	16	16	16	16
17	17	17	17	17	17	17	17
18	18	18	18	18	18	18	18
19	19	19	19	19	19	19	19
20	20	20	20	20	20	20	20
21	21	21	21	21	21	21	21
22	22	22	22	22	22	22	22
23	23	23	23	23	23	23	23
24	24	24	24	24	24	24	24
25	25	25	25	25	25	25	25
26	26	26	26	26	26	26	26
27	27	27	27	27	27	27	27
28	28	28	28	28	28	28	28
29	29	29	29	29	29	29	29
30	30	30	30	30	30	30	30
31	31	31	31	31	31	31	31
32	32	32	32	32	32	32	32
33	33	33	33	33	33	33	33
34	34	34	34	34	34	34	34
35	35	35	35	35	35	35	35
36	36	36	36	36	36	36	36
37	37	37	37	37	37	37	37
38	38	38	38	38	38	38	38
39	39	39	39	39	39	39	39
40	40	40	40	40	40	40	40
41	41	41	41	41	41	41	41
42	42	42	42	42	42	42	42
43	43	43	43	43	43	43	43
44	44	44	44	44	44	44	44
45	45	45	45	45	45	45	45
46	46	46	46	46	46	46	46
47	47	47	47	47	47	47	47
48	48	48	48	48	48	48	48
49	49	49	49	49	49	49	49
50	50	50	50	50	50	50	50
51	51	51	51	51	51	51	51
52	52	52	52	52	52	52	52
53	53	53	53	53	53	53	53
54	54	54	54	54	54	54	54
55	55	55	55	55	55	55	55
56	56	56	56	56	56	56	56
57	57	57	57	57	57	57	57
58	58	58	58	58	58	58	58
59	59	59	59	59	59	59	59
60	60	60	60	60	60	60	60
61	61	61	61	61	61	61	61
62	62	62	62	62	62	62	62
63	63	63	63	63	63	63	63
64	64	64	64	64	64	64	64
65	65	65	65	65	65	65	65
66	66	66	66	66	66	66	66
67	67	67	67	67	67	67	67
68	68	68	68	68	68	68	68
69	69	69	69	69	69	69	69
70	70	70	70	70	70	70	70
71	71	71	71	71	71	71	71
72	72	72	72	72	72	72	72
73	73	73	73	73	73	73	73
74	74	74	74	74	74	74	74
75	75	75	75	75	75	75	75
76	76	76	76	76	76	76	76
77	77	77	77	77	77	77	77
78	78	78	78	78	78	78	78
79	79	79	79	79	79	79	79
80	80	80	80	80	80	80	80
81	81	81	81	81	81	81	81
82	82	82	82	82	82	82	82
83	83	83	83	83	83	83	83
84	84	84	84	84	84	84	84
85	85	85	85	85	85	85	85
86	86	86	86	86	86	86	86
87	87	87	87	87	87	87	87
88	88	88	88	88	88	88	88
89	89	89	89	89	89	89	89
90	90	90	90	90	90	90	90
91	91	91	91	91	91	91	91
92	92	92	92	92	92	92	92
93	93	93	93	93	93	93	93
94	94	94	94	94	94	94	94
95	95	95	95	95	95	95	95
96	96	96	96	96	96	96	96
97	97	97	97	97	97	97	97
98	98	98	98	98	98	98	98
99	99	99	99	99	99	99	99
100	100	100	100	100	100	100	100

The Journal is published by the Royal Anthropological Institute of Great Britain and Ireland, 21, BEDFORD SQUARE, LONDON, W.C.1.

The Journal is published by the Royal Anthropological Institute of Great Britain and Ireland, 21, BEDFORD SQUARE, LONDON, W.C.1.

The Journal is published by the Royal Anthropological Institute of Great Britain and Ireland, 21, BEDFORD SQUARE, LONDON, W.C.1.

The Journal is published by the Royal Anthropological Institute of Great Britain and Ireland, 21, BEDFORD SQUARE, LONDON, W.C.1.

The Journal is published by the Royal Anthropological Institute of Great Britain and Ireland, 21, BEDFORD SQUARE, LONDON, W.C.1.

The Journal is published by the Royal Anthropological Institute of Great Britain and Ireland, 21, BEDFORD SQUARE, LONDON, W.C.1.

The Journal is published by the Royal Anthropological Institute of Great Britain and Ireland, 21, BEDFORD SQUARE, LONDON, W.C.1.

The Journal is published by the Royal Anthropological Institute of Great Britain and Ireland, 21, BEDFORD SQUARE, LONDON, W.C.1.

The Journal is published by the Royal Anthropological Institute of Great Britain and Ireland, 21, BEDFORD SQUARE, LONDON, W.C.1.

The Journal is published by the Royal Anthropological Institute of Great Britain and Ireland, 21, BEDFORD SQUARE, LONDON, W.C.1.

The Journal is published by the Royal Anthropological Institute of Great Britain and Ireland, 21, BEDFORD SQUARE, LONDON, W.C.1.

The Journal is published by the Royal Anthropological Institute of Great Britain and Ireland, 21, BEDFORD SQUARE, LONDON, W.C.1.

The Journal is published by the Royal Anthropological Institute of Great Britain and Ireland, 21, BEDFORD SQUARE, LONDON, W.C.1.

The Journal is published by the Royal Anthropological Institute of Great Britain and Ireland, 21, BEDFORD SQUARE, LONDON, W.C.1.

The Journal is published by the Royal Anthropological Institute of Great Britain and Ireland, 21, BEDFORD SQUARE, LONDON, W.C.1.

The Journal is published by the Royal Anthropological Institute of Great Britain and Ireland, 21, BEDFORD SQUARE, LONDON, W.C.1.

The Journal is published by the Royal Anthropological Institute of Great Britain and Ireland, 21, BEDFORD SQUARE, LONDON, W.C.1.

The Journal is published by the Royal Anthropological Institute of Great Britain and Ireland, 21, BEDFORD SQUARE, LONDON, W.C.1.

CONTENTS

目 次

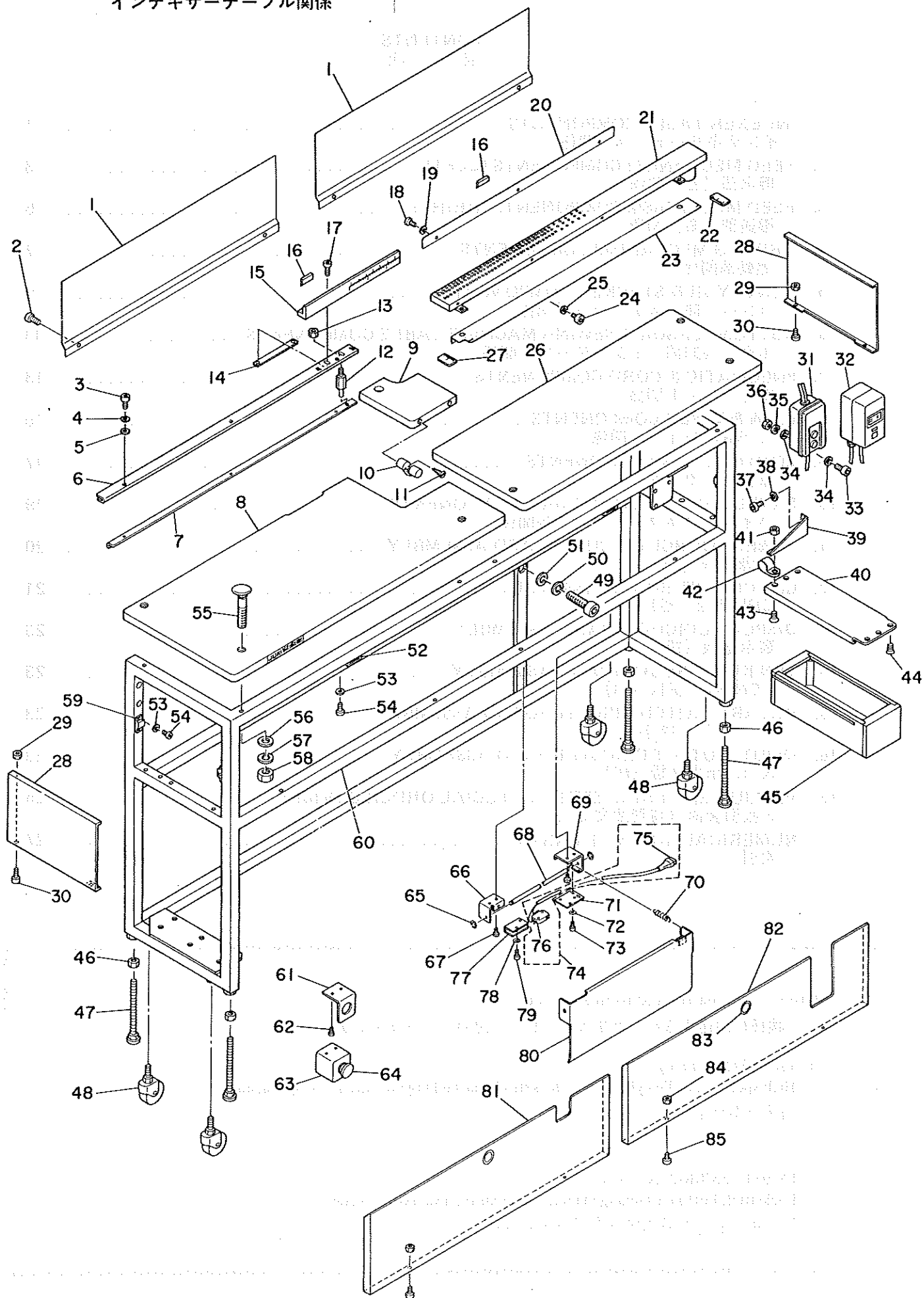
1. INDEXER TABLE COMPONENTS	1
インデキサーテーブル関係	
2. FEED MECHANISM COMPONENTS (LEFT)	3
搬送部 (左) 関係	
3. FEED MECHANISM COMPONENTS (RIGHT)	5
搬送部 (右) 関係	
4. DRIVING MECHANISM COMPONENTS	7
駆動部関係	
5. CONVEYOR & STACKER COMPONENTS	9
コンベア部、スタッカー部関係	
6. BUTTON SENSOR & SEWING MACHINE TABLE COMPONENTS	11
ボタン検知部、ミシンテーブル関係	
7. PNEUMATIC & CORD COMPONENTS	13
空圧、コード関係	
8. L. SW & WIPER COMPONENTS	15
L. SW、ワイパー関係	
9. CONTROL BOX COMPONENTS	17
電装ボックス関係	
10. PANEL & CONNECTOR CABLE COMPONENTS	19
パネル、コネクターケーブル関係	
11. POWER SOURCE CIRCUIT BOARD ASSEMBLY	20
電源基板 (組)	
12. CPU CIRCUIT BOARD ASSEMBLY	21
CPU基板 (組)	
13. DISPLAY CIRCUIT BOARD ASSEMBLY	23
表示基板 (組)	
14. TEN KEY CIRCUIT BOARD ASSEMBLY	23
TEN KEY基板 (組)	
15. ROTARY SWITCH CIRCUIT BOARD ASSEMBLY	23
ロータリーSW基板 (組)	
16. INPUT, OUTPUT CIRCUIT BOARD ASSEMBLY	23
入力、出力基板 (組)	
17. VACUUM MATERIAL SETTER (SPECIAL-ORDER DEVICE)	25
布吸引装置 (特別注文部品)	
NUMERICAL INDEX OF PARTS	27
索引	

Other parts list related to this model:

この機種に関連するパーツリストとして下記のパーツリストがあります。

1. LK-980 (No. 0050)
High speed 1-needle cylinder bed lockstitch bar tacking industrial sewing machine
高速一本針本縫筒形門止めミシン
2. LK-981-555/BR-2 (No. 0109)
Lockstitch button attaching machine with automatic button feeder
自動ボタン送り装置付き本縫ボタン付けミシン

1. INDEXER TABLE COMPONENTS インデキサーテーブル関係

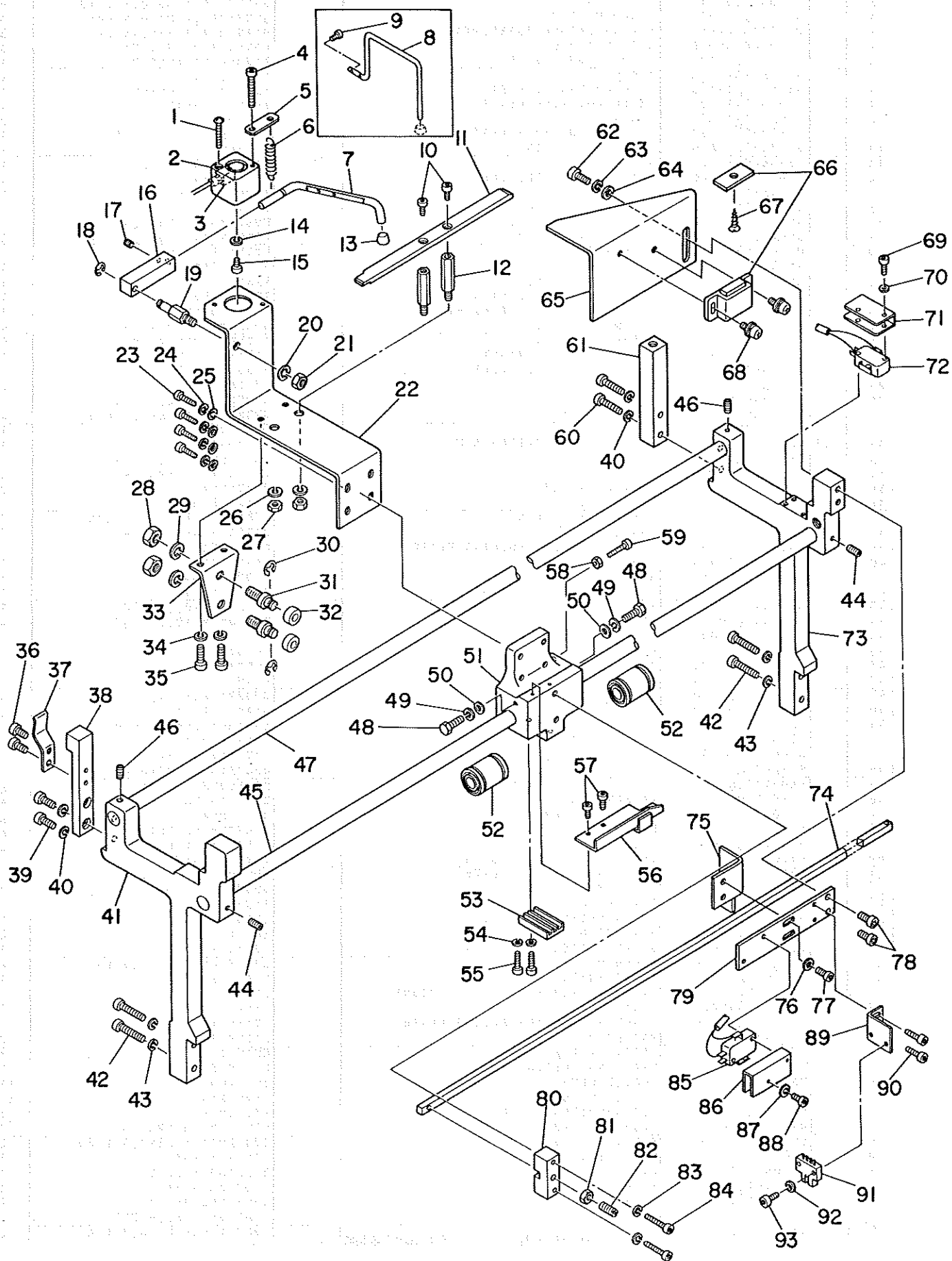


Ref. No.	Note	Part No. 品 番	Description	E. C. 変更年月	品 名	Amt. Req. 数量
1		G5007-161-000	REAR COVER		コーブカハ-	2
2		SM-6051002-TP	SCREW M5 L=10		ロツカクアサホルト M5X0.8 L=10	4
3		SM-6030802-TP	SCREW M3 L=8		ロツカクアサホルト M3X0.5 L=8	3
4		WS-0310002-KR	SPRING WASHER 3,1X5,9X1,4		ハネサカネ 3,1X5,9X0,7	3
5		WP-0320500-SE	WASHER 3,2X0,5		ヒラサカネ コカタマ M3	3
6		G5054-161-A00	STOPPER GUIDE, LEFT		ストツハ- カイトヒタリ	1
7		G5056-161-A00	ANGLE		トリツケアソク	1
8		G5051-161-A00	INDEXER TABLE, LEFT		インデキサ テーフルヒタリ	1
9		G5059-161-A00	TABLE COVERING PLATE		テーフル カイハイタ	1
10		G5011-161-A00	HINGE		カクシヨウハシ	2
11		SK-1271300-SC	WOOD SCREW D=2,7 L=13		ナツモノネジ D=2,7 L=13	4
12		G5120-161-A00	POSITIONING PIN		イチキメピン	1
13		NS-6620310-SP	NUT 3/16-32		ロツカクナツ 3/16-32	1
14		G5055-161-000	GUIDE SET PLATE, LEFT		カイトドメイタ ヒタリ	1
15		G5053-161-A00	STOPPER, LEFT		ストツハ- ヒタリ	1
16		G5057-161-000	SETTING POINTER		シシイタ	2
17		SM-6031002-TP	SCREW M3X0,5 L=10		ロツカクアサホルト M3X0,5 L=10	2
18		SM-6030602-TP	SCREW M3X0,5 L=6		ロツカクアサホルト M3X0,5 L=6	3
19		WP-0320500-SE	WASHER 3,2X0,5		ヒラサカネ コカタマ M3	3
20		G5058-161-000	STOPPER, RIGHT		ストツハ- ミキ	1
21		G5117-161-AAU	SLIDE BASE ASM.		ス/スハリグアイ クミ	1
22		G5062-161-000	GRADUATED PLATE, RIGHT		ホタンイチメモリ	1
23		G5060-161-A00	TABLE COVERING PLATE, RIGHT		テーフル カフセイタ	1
24		SM-6030602-TP	SCREW M3X0,5 L=6		ロツカクアサホルト M3X0,5 L=6	4
25		WP-0320500-SE	WASHER 3,2X0,5		ヒラサカネ コカタマ M3	4
26		G5052-161-A00	INDEXER TABLE, RIGHT		インデキサ テーフルミキ	1
27		G5063-161-000	GRADUATED PLATE, LEFT		ホタンイチメモリ ミキ	1
28		G5006-161-000	SIDE COVER		ソクモノカハ-	2
29		NM-6040002-SE	NUT M4X0,7		ロツカクナツ M4X0,7 2シ	4
30		SM-6040602-TP	SCREW M4 L=6		ロツカクアサホルト M4X0,7 L=6	4
31		MTK-440VSW00	BUTTON SWITCH		ホタシスイツチ	1
32	001	G6013-161-0A0	POWER SOURCE SWITCH ASM.		テコンスイツチ	1
33		SM-6040801-SN	SCREW M4 L=8		ナハコネ M4X0,7 L=8	2
34		WP-0450501-SB	WASHER		ヒラサカネ ミカマ M4	4
35		WS-0411002-KB	SPRING WASHER 4		ハネサカネ	2
36		NM-6040002-SB	NUT M4X0,7		ロツカクナツ M4X0,7 3シ	2
37		SM-6040802-TP	SCREW M4X0,7 L=8		ロツカクアサホルト M4X0,7 L=8	2
38		WP-0430800-SE	WASHER M4		ヒラサカネ コカタマ M4	2
39		G5012-161-000	DRAWER SUPPORT HOLDING PLATE		ヒキタシサエ トリツケイタ	1
40		G5011-161-000	DRAWER SUPPORT		ヒキタシサエ	1
41		NM-6040003-SC	NUT M4		ロツカクナツ M4X0,7 3シ	3
42		D6412-555-C00	NOISE SUPPRESSOR BAND		ノイズサッパレツウ トメク	1
43		SM-1041201-SF	SCREW M4X0,7 L=12		ナラネジ M4X0,7 L=12	1
44		SM-1040620-SC	SCREW M4X0,7 L=6		ナラネジ M4X0,7 L=6	4
45		G5010-161-000	DRAWER		ヒキタシ	1
46		NM-6160001-SC	NUT		フレムチヨ-セイホルト ナツ	4
47		G5002-161-000	ADJUSTING BOLT		アジャスタホルト	4
48		G5003-161-000	CASTER		キャスター	4
49		SM-6103502-TP	SCREW M10 L=35		ロツカクアサホルト M10 L=35	4
50		WS-1020002-KN	SPRING WASHER M10		ハネサカネ M10	4
51		WP-1052001-SC	WASHER 10,5X21X2		ヒラサカネ ミカマ M10	4
52		G5008-161-000	MAGNET CATCH A		マグネツトキツチ A	2
53		WP-0320500-SE	WASHER 3,2X0,5		ヒラサカネ コカタマ M3	12
54		SM-6030602-TP	SCREW M3X0,5 L=6		ロツカクアサホルト M3X0,5 L=6	12
55		MAO-11108N00	PEDAL SWITCH FRAME BOLT		ペダ トリツケイタ ホルト	6
56		WP-0651001-SE	WASHER, M6		ヒラサカネ M6	6
57		WS-0610002-KS	SPRING WASHER M6		ハネサカネ	6
58		NM-6060001-SE	NUT M6		ロツカクナツ M6 1シ	6
59		G5009-161-000	MAGNET CATCH B		マグネツトキツチ B	4
60		G5001-161-000	INDEXER INSTALLATION BASE		インデキサ-カタイ	1
61		G5014-161-000	EMERGENCY SWITCH PLATE		ヒシヨウテイシ SW トリツケイタ	1
62		SM-6040802-TP	SCREW M4X0,7 L=8		ロツカクアサホルト M4X0,7 L=8	2
63		HA-0000600-10	SWITCH COVER		スイツチカハ-	1
64		HA-0000600-00	EMERGENCY-STOP SWITCH		ヒシヨ-テ-シ スイツチ	1
65		RE-0400000-K0	SNAP RING 4		エカタメツ 4	2
66		G5017-161-000	START SWITCH SHAFT PLATE, LEFT		ヒサスイツチ シクウヒタリ	1
67		SM-6040602-TP	SCREW M4 L=6		ロツカクアサホルト M4X0,7 L=6	4
68		G5020-161-000	START SWITCH SHAFT		ヒサスイツチシク	1
69		G5016-161-000	START SWITCH SHAFT PLATE, RIGHT		ヒサスイツチ シクウ ミキ	1
70		MAO-72003000	SPRING		P-SW テコハネ	1
71		G5018-161-000	START SWITCH INSTALLING PLATE		ヒサスイツチ トリツケイタ	1
72		WP-0430800-SE	WASHER M4		ヒラサカネ コカタマ M4	2
73		SM-6040602-TP	SCREW M4 L=6		ロツカクアサホルト M4X0,7 L=6	2
74		G6004-161-0A0	STARTING SWITCH ASM.		ヒサスイツチ クミ	1
75		MAI-15040000	2-POLE PLUG		2P ナロン フラク	(1)
76		MAO-51503000	MICRO SWITCH		マイクロ スイツチ	(1)
77		MAO-11602N00	MICRO-SWITCH COVER		スイツチカハ-	1
78		WP-0320500-SE	WASHER 3,2X0,5		ヒラサカネ コカタマ M3	2
79		SM-6032002-TP	SCREW M3X0,5 L=20		ロツカクアサホルト M3X0,5 L=20	2
80		G5015-161-000	START SWITCH PLATE		ヒサスイツチ オシイタ	1
81		G5005-161-000	FRONT COVER, LEFT		ホンフカハ- ヒタリ	1
82		G5004-161-000	FRONT COVER, RIGHT		ホンフカハ- ミキ	1
83		G5019-150-000	RUBBER BUSHING		カハ- コム フツシ	2
84		NM-6040002-SE	NUT M4X0,7		ロツカクナツ M4X0,7 2シ	4
85		SM-6040602-TP	SCREW M4 L=6		ロツカクアサホルト M4X0,7 L=6	4

Note (注記) 001 For eastern Europe

東欧用

2. FEED MECHANISM COMPONENTS (LEFT) 搬送部 (左) 関係

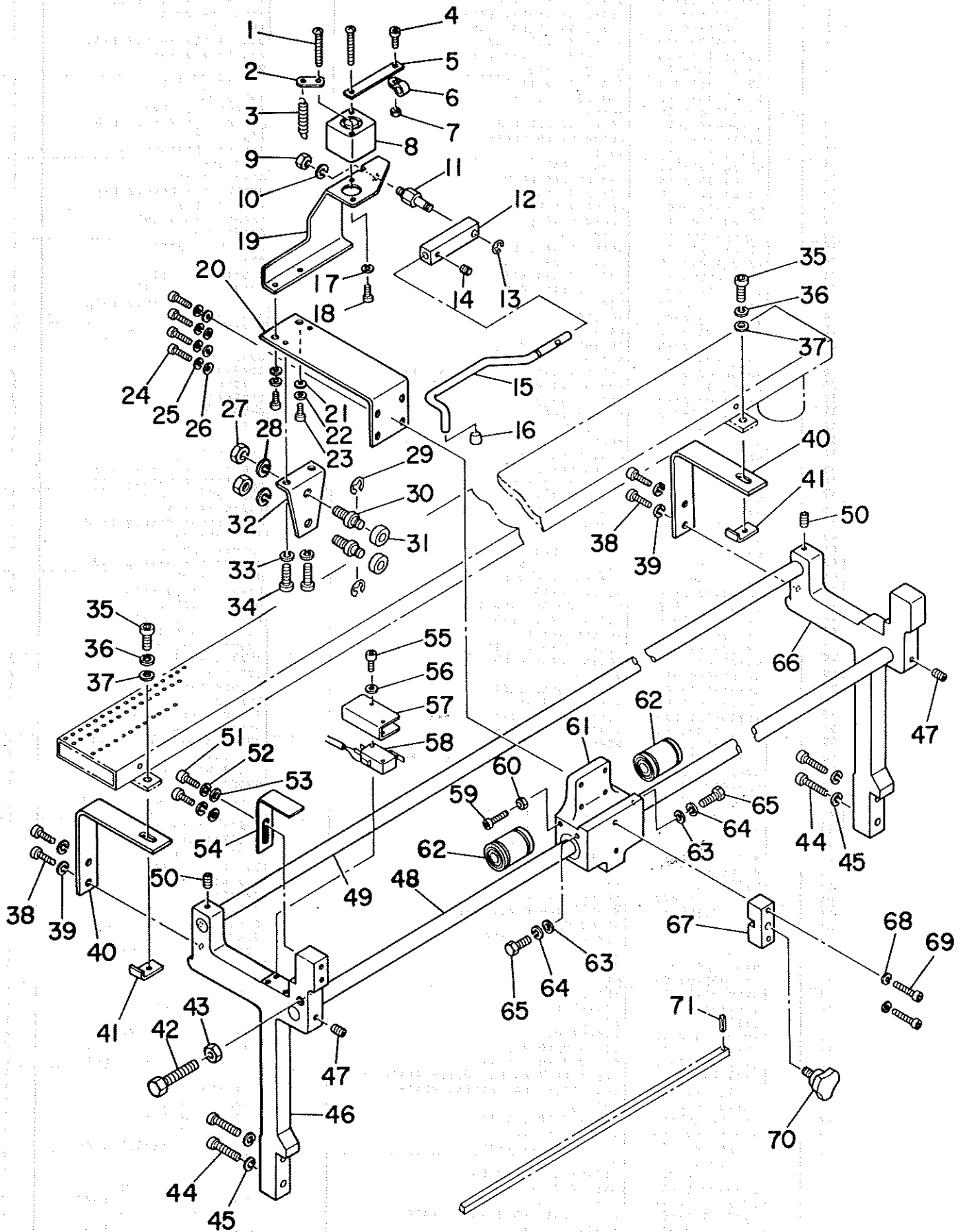


Ref. No.	Note 注記	Part No. 品番	Description	E. C. 変更年月	品名	Amt. Req. 数量
1		SM-4042501-SH	SCREW M4X0.7 L=25		ナハコネジ M4X0.7 L=25	1
2		PA-2000502-00	CLAMP CYLINDER, LEFT		イアシリシタ 20X5	1
3		GHP-03524000	UNIVERSAL ELBOW M5		エルボ M5	1
4		SM-6043202-TP	SCREW M4X0.7 L=32		ロツカアサネルト M4X0.7 L=32	1
5		G5126-161-000	SUSPENSION PLATE, LEFT		クランツハネカク ヒタリ	1
6		G5127-161-000	CLAMP SPRING		クランツハネ	1
7		G5125-161-A00	CLAMP ARM, LEFT		クランツアーム ヒタリ	1
8	001	G5145-161-000	AUXILIARY CLAMP		ホシヨクランツ	1
9	001	SM-3920801-SH	SCREW		ナハコネジ M2.6 L=0	2
10		SM-6040802-TP	SCREW M4X0.7 L=8		ロツカアサネルト M4X0.7 L=8	2
11		G5115-161-A00	CLAMP CATCH PLATE		クランツ ウケイタ	1
12		G5116-161-000	BOLT		クランツウケイタササネルト	2
13		G5138-161-000	RUBBER CAP		スノコイコ	1
14		WS-0410002-KS	SPRING WASHER M4		ハネササネ M4	1
15		SM-6040602-TP	SCREW M4 L=6		ロツカアサネルト M4X0.7 L=6	1
16		G5124-161-000	CLAMP ARM HOLDER		クランツアームササネ	1
17		SM-8040502-TP	SCREW M4X0.7 L=5		トメネジ M4X0.7 L=5	1
18		RE-0400000-KU	SNAP RING		エカタメツ 4	1
19		G5123-161-000	CLAMP SHAFT, LEFT		クランツシャフト ヒタリ	1
20		WS-0610002-KS	SPRING WASHER M6		ハネササネ M6	1
21		NM-6060003-SE	NUT FOR BRACKET		ロツカアサネルト M6 252	1
22		G5122-161-000	LEFT CYLINDER PLATE		ヒタリシリシタ トリツケイタ	1
23		SM-6041602-TP	SCREW M4X0.7 L=16		ロツカアサネルト M4X0.7 L=16	4
24		WS-0410002-KS	SPRING WASHER M4		ハネササネ M4	4
25		WP-0430800-SE	WASHER M4		ヒラササネ コカタマ M4	4
26		WS-0610002-KS	SPRING WASHER M6		ハネササネ M6	2
27		NM-6060001-SE	NUT M6		ロツカアサネルト M6 152	2
28		NM-6080002-SE	SET NUT (RIGHT) FOR FORK ROD		ロツカアサネルト M8 252	2
29		WS-0820002-KS	SPRING WASHER 8.2X15.4X2		ハネササネ 8.2X15.4X2	2
30		RE-0700000-K0	SNAP RING 7		エカタメツ 7	2
31		G5108-161-000	ROLLER SHAFT		ローラシャフト	2
32		SB-1080003-00	ROLLER		ハアリシタ	2
33		G5107-161-000	ROLLER SHAFT INSTALLING PLATE		ローラシャフト トリツケイタ	1
34		WS-0410002-KS	SPRING WASHER M4		ハネササネ M4	2
35		SM-6040802-TP	SCREW M4X0.7 L=8		ロツカアサネルト M4X0.7 L=8	2
36		SM-6041202-SP	SCREW M4X0.7 L=12		ロツカアサネルト M4X0.7 L=12	2
37		G5061-161-000	PLATE SPRING		トリツケアサネルト トメネジ	1
38		G5118-161-000	ANGLE FIXING PLATE A		アングルコチイタ A	1
39		SM-6051202-TP	SCREW M5X0.8 L=12		ロツカアサネルト M5X0.8 L=12	2
40		WS-0510002-KS	SPRING WASHER M5		ハネササネ M5	4
41		G5104-161-000	BEARING BLOCK B		ハンソウタイシクウ B	1
42		SM-6052502-SP	SCREW M5 L=25		ロツカアサネルト M5X0.8 L=25	4
43		WS-0510002-KS	SPRING WASHER M5		ハネササネ M5	4
44		SM-8041012-TP	SCREW M4X10		トメネジ M4X0.7 L=10	2
45		G5106-161-000	FEED SUPPORT SHAFT		ハンソウタイ シャフト	1
46		SM-8040502-TP	SCREW M4X0.7 L=5		トメネジ M4X0.7 L=5	2
47		G5105-161-000	ROLLER SHAFT		ハンソウタイ ローラシャフト	1
48		SM-9051553-SP	SCREW M5X0.8 L=15		ロツカアサネルト M5X0.8 L=15	2
49		WS-0510002-KS	SPRING WASHER M5		ハネササネ M5	2
50		WP-0550800-SE	WASHER		ヒラササネ コカタマ M5	2
51		G5101-161-000	FEED BLOCK, LEFT		ハンソウタイ ヒタリ	1
52		SB-7130001-00	SLIDE BEARING		ハアリシタ	2
53		G5109-161-000	TIMING BELT FIXING PLATE		タイムングベルト コチイタ	1
54		WS-0410002-KS	SPRING WASHER M4		ハネササネ M4	2
55		SM-6041602-TP	SCREW M4X0.7 L=16		ロツカアサネルト M4X0.7 L=16	2
56		G5112-161-000	SPEED DECREASING SWITCH CAN		ギンソクSWカ	1
57		SM-6030802-TP	SCREW M3 L=8		ロツカアサネルト M3X0.5 L=8	2
58		NM-6040002-SE	NUT M4X0.7		ロツカアサネルト M4X0.7 252	1
59		SM-6042002-TP	SCREW M4X0.7 L=20		ロツカアサネルト M4X0.7 L=20	1
60		SM-6052502-TP	SCREW M5X0.8 L=25		ロツカアサネルト M5X0.8 L=25	2
61		G5119-161-A00	ANGLE FIXING PLATE B		アングル コチイタ B	1
62		SM-6051202-TP	SCREW M5X0.8 L=12		ロツカアサネルト M5X0.8 L=12	2
63		WS-0510002-KS	SPRING WASHER M5		ハネササネ M5	2
64		WP-0550800-SE	WASHER		ヒラササネ コカタマ M5	2
65		G5121-161-A00	TABLE SUPPORT, LEFT		テーブルウケ	1
66		G5009-161-A00	MAGNET CATCH C		マグネットキャッチ C	1
67		SK-1271300-SC	WOOD SCREW D=2.7 L=13		ラモグネジ D=2.7 L=13	1
68		SL-4031081-SF	SCREW M3 L=10		ナハコネジ 252 M3 L=10	2
69		SM-6032002-TP	SCREW M3X0.5 L=20		ロツカアサネルト M3X0.5 L=20	2
70		WP-0320500-SE	WASHER 3.2X0.5		ヒラササネ コカタマ M3	2
71		MA0-11602N00	MICRO-SWITCH COVER		スイッチカバー	1
72		HA-0007700-00	MICROSWITCH		マイクロスイッチ	1
73		G5103-161-000	BEARING BLOCK A		ハンソウタイシクウ A	1
74		G5113-161-000	CONNECTING BAR		ハンソウタイ リンクツマ	1
75		G5146-161-000	STOPPER		ストッパ	1
76		WP-0430800-SE	WASHER M4		ヒラササネ コカタマ M4	2
77		SM-6040802-TP	SCREW M4X0.7 L=8		ロツカアサネルト M4X0.7 L=8	2
78		SM-6051202-TP	SCREW M5X0.8 L=12		ロツカアサネルト M5X0.8 L=12	2
79		G5111-161-000	SPEED DECREASING SWITCH PLATE		ギンソクSW トリツケイタ	1
80		G5114-161-000	CONNECTING BAR FIXING PLATE		リンクツマコチイタ	1
81		NM-6050002-SE	NUT M5		ロツカアサネルト M5X0.8 252	1
82		SM-8051552-SP	SCREW M5X0.8 L=15		トメネジ M5X0.8 L=15	1
83		WS-0410002-KS	SPRING WASHER M4		ハネササネ M4	2
84		SM-6042502-TP	SCREW M4X0.7 L=25		ロツカアサネルト M4X0.7 L=25	2
85		HA-0008200-00	MICROSWITCH		ギンソクスイッチ	1
86		MA0-11602N00	MICRO-SWITCH COVER		スイッチカバー	1
87		WP-0320500-SE	WASHER 3.2X0.5		ヒラササネ コカタマ M3	2
88		SM-6032002-TP	SCREW M3X0.5 L=20		ロツカアサネルト M3X0.5 L=20	2
89		G5110-161-000	HOME POSITION SENSOR PLATE		ゲンテンセンサトリツケイタ	1
90		SM-6030802-TP	SCREW M3 L=8		ロツカアサネルト M3X0.5 L=8	2
91		HD-0001200-00	PHOTO-MICROSENSOR		フォトマイクログセンサ	1
92		WP-0320500-SE	WASHER 3.2X0.5		ヒラササネ コカタマ M3	2
93		SM-6031002-TP	SCREW M3X0.5 L=10		ロツカアサネルト M3X0.5 L=10	2

Note (注記) 001 Accessory part

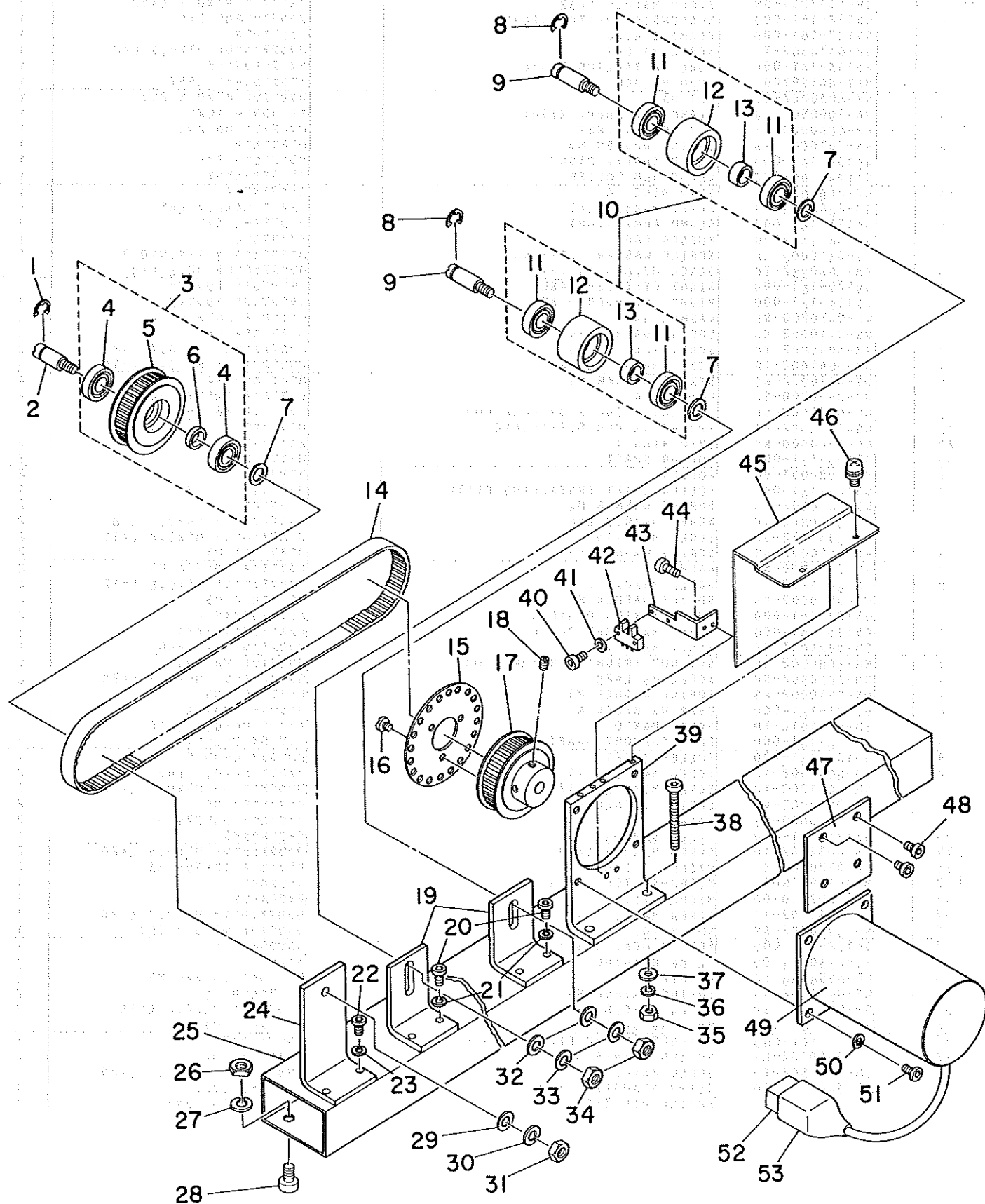
付属品

3. FEED MECHANISM COMPONENTS (RIGHT)
搬送部 (右) 関係



Ref. No.	Note 注記	Part No. 品番	Description	E. C. 変更年月	品名	Amt. Req. 数量
1		SM-4033201-SH	SCREW M3X0.5 L=32		ナ*コネシ* M3X0.5 L=32	2
2		G5132-161-000	SUSPENSION PLATE, RIGHT		クランフ*ハ*ネカ* ミ*	1
3		G5127-161-000	CLAMP SPRING		クランフ*ハ*ネ	1
4		SM-6030802-TP	SCREW M3 L=8		ロツカクアホ*ルト M3X0.5 L=8	1
5		G5133-161-000	TUBE INSTALLING PLATE		チ*フ*トリツクイタ	1
6		HAT-80159T00	CORD HOLDER		チ*ンク*ンコ*ト* ヒ*キ*メ	1
7		NH-6030002-SC	NUT M3		ロツカクアツ* M3X0.5 252	1
8		PA-1000501-00	CLAMP CYLINDER, RIGHT		エ*シリ*ンク* - 10X5	1
9		NH-6060003-SE	NUT FOR BRACKET		ロツカクアツ* M6 252	1
10		WS-0610002-KS	SPRING WASHER M6		ハ*ネ*ウ*カ*ネ	1
11		G5130-161-000	CLAMP SHAFT, RIGHT		クランフ*シ*ク ミ*	1
12		G5124-161-000	CLAMP ARM HOLDER		クランフ*ア*ム*ウ*エ	1
13		RE-0400000-K0	SNAP RING 4		エ*カ*タ*メ*ウ 4	1
14		SM-8040502-TP	SCREW M4X0.7 L=5		ト*メ*ネ*シ* M4X0.7 L=5	1
15		G5131-161-000	CLAMP ARM, RIGHT		クランフ*ア*ム 4 ミ*	1
16		G5138-161-000	RUBBER CAP		ス/オ*ウ*エ*コ*ム	1
17		WS-0310002-KR	SPRING WASHER 3.1X5.9X1.4		ハ*ネ*ウ*カ*ネ 3.1X5.9X0.7	1
18		SM-6860552-TP	SCREW M2.6X0.45 L=5		ロツカクアホ*ルト M2.6 L=5	1
19		G5129-161-000	RIGHT CYLINDER BASE		ミ*キ*シリ*ンク* トリツクイタ	1
20		G5128-161-000	RIGHT CYLINDER PLATE		ミ*キ*シリ*ンク* トリツクイタ	1
21		WP-0430800-SE	WASHER M4		ヒ*ラ*ウ*カ*ネ コ*カ*タ*ル M4	2
22		WS-0410002-KS	SPRING WASHER M4		ハ*ネ*ウ*カ*ネ M4	2
23		SM-6040802-TP	SCREW M4X0.7 L=8		ロツカクアホ*ルト M4X0.7 L=8	2
24		SM-6041602-TP	SCREW M4X0.7 L=16		ロツカクアホ*ルト M4X0.7 L=16	4
25		WS-0410002-KS	SPRING WASHER M4		ハ*ネ*ウ*カ*ネ M4	4
26		WP-0430800-SE	WASHER M4		ヒ*ラ*ウ*カ*ネ コ*カ*タ*ル M4	4
27		NH-6080002-SE	SET NUT (RIGHT) FOR FORK ROD		ロツカクアツ* M8 252	2
28		WS-0820002-KS	SPRING WASHER 8.2X15.4X2		ハ*ネ*ウ*カ*ネ 8.2X15.4X2	2
29		RE-0700000-K0	SNAP RING 7		エ*カ*タ*メ*ウ 7	2
30		G5108-161-000	ROLLER SHAFT		ロ*ラ*ウ*ウ*エ*シ*ク	2
31		SB-1080003-00	ROLLER		ハ*シリ*ンク*	2
32		G5107-161-000	ROLLER SHAFT INSTALLING PLATE		ロ*ラ*ウ*ウ*エ トリツクイタ	1
33		WS-0410002-KS	SPRING WASHER M4		ハ*ネ*ウ*カ*ネ M4	2
34		SM-6040802-TP	SCREW M4X0.7 L=8		ロツカクアホ*ルト M4X0.7 L=8	2
35		SM-6051552-SP	SCREW M5 L=15		ロツカクアホ*ルト M5X0.8 L=15	2
36		WS-0510002-KS	SPRING WASHER M5		ハ*ネ*ウ*カ*ネ M5	2
37		WP-0550800-SE	WASHER		ヒ*ラ*ウ*カ*ネ コ*カ*タ*ル M5	2
38		SM-6051202-TP	SCREW M5X0.8 L=12		ロツカクアホ*ルト M5X0.8 L=12	4
39		WS-0510002-KS	SPRING WASHER M5		ハ*ネ*ウ*カ*ネ M5	4
40		G5120-161-000	ANGLE FIXING PLATE C		ア*ンク*ル*コ*タイ*イタ C	2
41		G5136-161-000	SLIDE BASE SET PLATE		ス/ス*ハ*リ*タイ ト*メ*イタ	2
42		SM-9084033-SE	SCREW M8 L=40		ロツカクアホ*ルト M8 L=40	1
43		NH-6080002-SE	SET NUT (RIGHT) FOR FORK ROD		ロツカクアツ* M8 252	1
44		SM-6052502-SP	SCREW M5 L=25		ロツカクアホ*ルト M5X0.8 L=25	4
45		WS-0510002-KS	SPRING WASHER M5		ハ*ネ*ウ*カ*ネ M5	4
46		G5103-161-000	BEARING BLOCK A		ハ*ン*ソ*ウ*タイ*シ*ク*ウ*ケ A	1
47		SM-8041012-TP	SCREW M4X10		ト*メ*ネ*シ* M4X0.7 L=10	2
48		G5106-161-000	FEED SUPPORT SHAFT		ハ*ン*ソ*ウ*タイ サ*ウ*エ*シ*ク	1
49		G5105-161-000	ROLLER SHAFT		ハ*ン*ソ*ウ*タイ ロ*ラ*ウ*シ*ク	1
50		SM-8040502-TP	SCREW M4X0.7 L=5		ト*メ*ネ*シ* M4X0.7 L=5	2
51		SM-6051202-TP	SCREW M5X0.8 L=12		ロツカクアホ*ルト M5X0.8 L=12	2
52		WS-0510002-KS	SPRING WASHER M5		ハ*ネ*ウ*カ*ネ M5	2
53		WP-0550800-SE	WASHER		ヒ*ラ*ウ*カ*ネ コ*カ*タ*ル M5	2
54		G5121-161-000	TABLE SUPPORT		チ*フ*ル*ウ*ケ*イタ	1
55		SM-6032002-TP	SCREW M3X0.5 L=20		ロツカクアホ*ルト M3X0.5 L=20	2
56		WP-0320500-SE	WASHER 3.2X0.5		ヒ*ラ*ウ*カ*ネ コ*カ*タ*ル M3	2
57		MAO-11602N00	MICRO-SWITCH COVER		ス*イ*ツ*チ*カ*ハ*	1
58		HA-0007700-00	MICROSWITCH		ミ*ク*ロ*ス*イ*ツ*チ	1
59		SM-6042002-TP	SCREW M4X0.7 L=20		ロツカクアホ*ルト M4X0.7 L=20	1
60		NH-6040002-SE	NUT M4X0.7		ロツカクアツ* M4X0.7 252	1
61		G5102-161-000	FEED BLOCK, RIGHT		ハ*ン*ソ*ウ*タイ ミ*	1
62		SB-7130001-00	SLIDE BEARING		ハ*シリ*ンク*	2
63		WP-0550800-SE	WASHER		ヒ*ラ*ウ*カ*ネ コ*カ*タ*ル M5	2
64		WS-0510002-KS	SPRING WASHER M5		ハ*ネ*ウ*カ*ネ M5	2
65		SM-9051553-SP	SCREW M5X0.8 L=15		ロツカクアホ*ルト M5X0.8 L=15	2
66		G5104-161-000	BEARING BLOCK B		ハ*ン*ソ*ウ*タイ*シ*ク*ウ*ケ B	1
67		G5114-161-000	CONNECTING BAR FIXING PLATE		コ*ネ*ク*チ*ン*グ*ウ*ケ*イタ	1
68		WS-0410002-KS	SPRING WASHER M4		ハ*ネ*ウ*カ*ネ M4	2
69		SM-6042502-TP	SCREW M4X0.7 L=25		ロツカクアホ*ルト M4X0.7 L=25	2
70		G5134-161-000	CLAMP ADJUSTING KNOB		クランフ*チ*ョウ*セツ*ノブ	1
71		PS-0300142-KH	SPRING PIN 3X14		ス*プリ*ンク*ヒ*ン 3X14	1

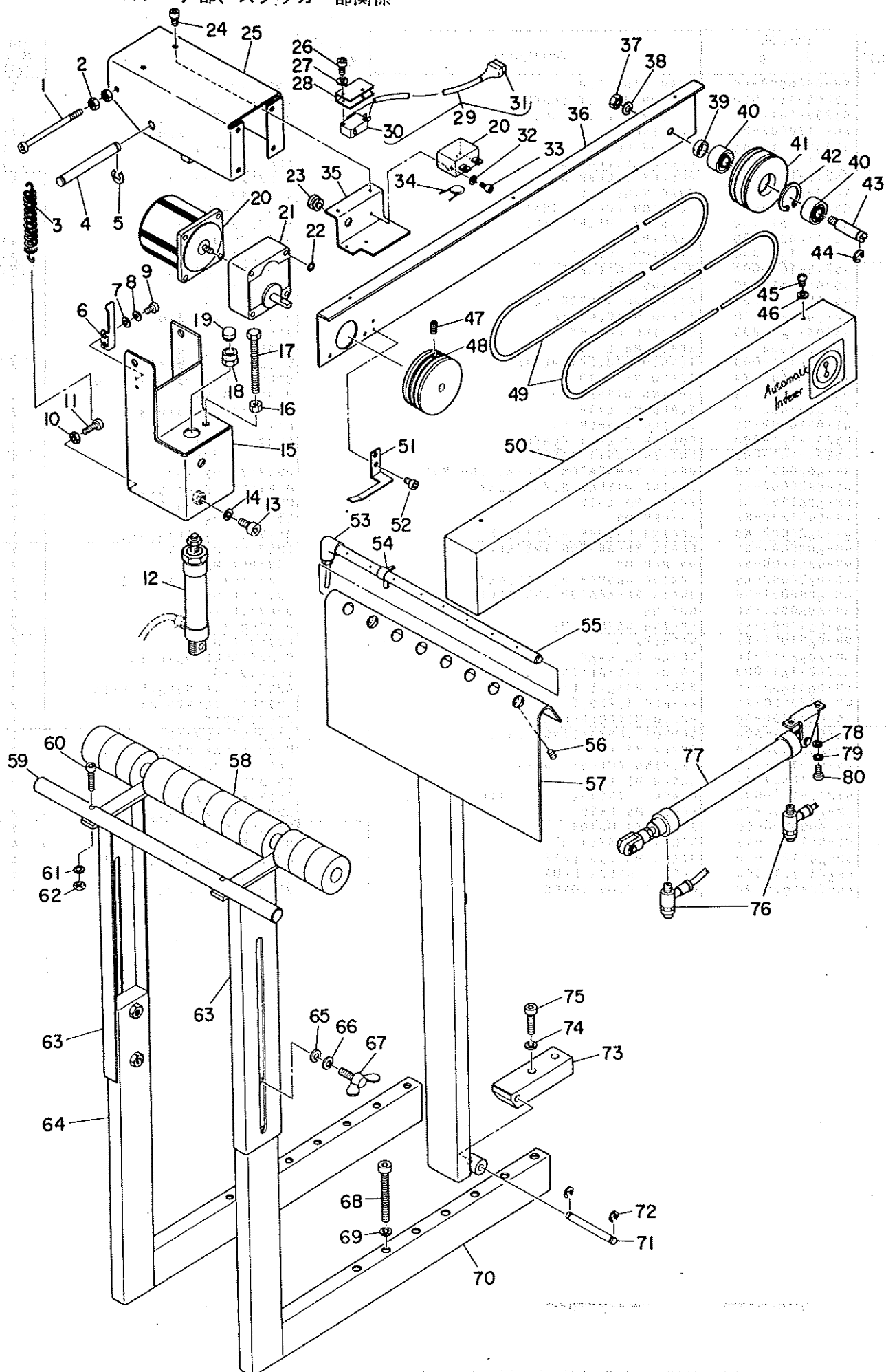
4. DRIVING MECHANISM COMPONENTS 駆動部関係



Ref. No.	Note 注記	Part No. 品番	Description	E. C. 変更年月	品名	Amt. Req. 数量
1		RE-0900000-K0	SNAP RING 9.0		Eカ*タ*メ* 9	1
2		G5208-161-000	FOLLOW PULLEY SHAFT		シ*ユ*ト*フ*ー*リ*シ*ク	1
3		G5209-161-0A0	FOLLOW PULLEY ASM.		シ*ユ*ト*フ*ー*ー*リ* クミ	1
4		SB-1120002-00	BEARING		ハ*アリ*ン*ク* D=12X28	(2)
5		G5209-161-000	FOLLOW PULLEY		シ*ユ*ト*フ*ー*ー*リ	(1)
6		G5211-161-000	PULLEY COLLAR B		テン*シ*ヨ*ン*フ*ー*ー*リ*カ*ラ*ー B	(1)
7		G5210-161-000	PULLEY COLLAR A		テン*シ*ヨ*ン*フ*ー*ー*リ*カ*ラ*ー A	3
8		RE-0900000-K0	SNAP RING 9.0		Eカ*タ*メ* 9	2
9		G5213-161-000	TENSION PULLEY SHAFT		テン*シ*ヨ*ン*フ*ー*ー*リ*シ*ク	2
10		G5214-161-0A0	TENSION PULLEY ASM.		テン*シ*ヨ*ン フ*ー*ー*リ* クミ	2
11		SB-1120002-00	BEARING		ハ*アリ*ン*ク* D=12X28	(4)
12		G5214-161-000	TENSION PULLEY		テン*シ*ヨ*ン*フ*ー*ー*リ	(2)
13		G5215-161-000	PULLEY COLLAR C		テン*シ*ヨ*ン*フ*ー*ー*リ*カ*ラ*ー C	(2)
14		G5204-161-000	TIMING BELT		タイ*ミ*ン*ク*ハ*ー*ルト	1
15		G5205-161-000	ROTATION SENSOR PLATE		カイ*テン*ケ*ン*シ*ツ*イ*タ	1
16		SM-6030602-TP	SCREW M3X0.5 L=6		ロ*ツ*カ*ク*ア*ナ*ホ*ル*ト M3X0.5 L=6	3
17		G5203-161-000	DRIVING PULLEY		ク*ト*フ*ー*ー*リ	1
18		SM-8061002-TP	SCREW M6 L=10		ト*メ*ネ*シ* M6 L=10	2
19		G5212-161-000	TENSION PULLEY PLATE		テン*シ*ヨ*ン*フ*ー*ー*リ* ト*リ*ツ*ケ*イ*タ	2
20		SM-6051002-TP	SCREW M5 L=10		ロ*ツ*カ*ク*ア*ナ*ホ*ル*ト M5X0.8 L=10	4
21		WS-0510002-KS	SPRING WASHER M5		ハ*ネ*サ*カ*ネ M5	4
22		SM-6051002-TP	SCREW M5 L=10		ロ*ツ*カ*ク*ア*ナ*ホ*ル*ト M5X0.8 L=10	2
23		WS-0510002-KS	SPRING WASHER M5		ハ*ネ*サ*カ*ネ M5	2
24		G5207-161-000	FOLLOW PULLEY PLATE		シ*ユ*ト*フ*ー*ー*リ	1
25		G5201-161-000	DRIVING UNIT BASE		ク*ト*フ*ー*ー* ト*リ*ツ*ケ*イ*タ	1
26		NM-6080001-SE	DRAIN SEPARATOR INSTALLING NUT		ロ*ツ*カ*ク*ナ*ツ* M8 15mm	4
27		WS-0820002-KS	SPRING WASHER 8.2X15.4X2		ハ*ネ*サ*カ*ネ 8.2X15.4X2	4
28		SM-6081552-SP	SCREW M8 L=15		ロ*ツ*カ*ク*ア*ナ*ホ*ル*ト M8 L=15	4
29		WP-0851200-SE	WASHER M8		ヒ*ラ*サ*カ*ネ M8	1
30		WS-0820002-KS	SPRING WASHER 8.2X15.4X2		ハ*ネ*サ*カ*ネ 8.2X15.4X2	1
31		NM-6080001-SE	DRAIN SEPARATOR INSTALLING NUT		ロ*ツ*カ*ク*ナ*ツ* M8 15mm	1
32		WP-0851200-SE	WASHER M8		ヒ*ラ*サ*カ*ネ M8	2
33		WS-0820002-KS	SPRING WASHER 8.2X15.4X2		ハ*ネ*サ*カ*ネ 8.2X15.4X2	2
34		NM-6080001-SE	DRAIN SEPARATOR INSTALLING NUT		ロ*ツ*カ*ク*ナ*ツ* M8 15mm	2
35		NM-6060001-SE	NUT M6		ロ*ツ*カ*ク*ナ*ツ* M6 15mm	2
36		WS-0610002-KS	SPRING WASHER M6		ハ*ネ*サ*カ*ネ	2
37		WP-0651001-SE	WASHER M6		ヒ*ラ*サ*カ*ネ M6	2
38		SM-6066052-TP	SCREW M6 L=60		ロ*ツ*カ*ク*ア*ナ*ホ*ル*ト M6XL=16	2
39		G5202-161-000	MOTOR INSTALLING PLATE		モ*ー*タ* ト*リ*ツ*ケ*イ*タ	1
40		SM-6031002-TP	SCREW M3X0.5 L=10		ロ*ツ*カ*ク*ア*ナ*ホ*ル*ト M3X0.5 L=10	2
41		WP-0320500-SE	WASHER 3.2X0.5		ヒ*ラ*サ*カ*ネ コ*カ*タ*マ*ル M3	2
42		HD-0001200-00	PHOTO-MICROSENSOR		フ*ォ*ト*ミ*ク*ロ*セ*ン*サ	1
43		G5206-161-A00	SENSOR INSTALLING PLATE		カイ*テン*ケ*ン*コ*チ ト*リ*ツ*ケ*イ*タ	1
44		SM-6030802-TP	SCREW M3 L=8		ロ*ツ*カ*ク*ア*ナ*ホ*ル*ト M3X0.5 L=8	2
45		G5207-161-A00	DRIVING PULLEY COVER		ク*ト*フ*ー*ー*リ*カ*ハ*ー	1
46		SL-4030681-SF	SCREW M3 L=6		ナ*ハ*コ*ネ*シ* セ*ス M3 L=6	2
47		G5216-161-000	BRACKET INSTALLING PLATE		フ*ラ*ケ*ツ* ト*リ*ツ*ケ*イ*タ	1
48		SM-6051002-TP	SCREW M5 L=10		ロ*ツ*カ*ク*ア*ナ*ホ*ル*ト M5X0.8 L=10	2
49		HM-0000500-00	STEPPING MOTOR		ス*テ*ッ*ピ*ン*グ* モ*ー*タ	1
50		WS-0510002-KS	SPRING WASHER M5		ハ*ネ*サ*カ*ネ M5	4
51		SM-6051202-TP	SCREW M5X0.8 L=12		ロ*ツ*カ*ク*ア*ナ*ホ*ル*ト M5X0.8 L=12	4
52		D8623-761-C0A	6-POLE NYLON PLUG		6P ナ*イ*ロ*ン フ*ラ*ク* (ア*カ)	1
53		HK-0045900-00	6-POLE PLUG COVER		フ*ラ*ク*カ*ハ*ー 6P ア*カ	1

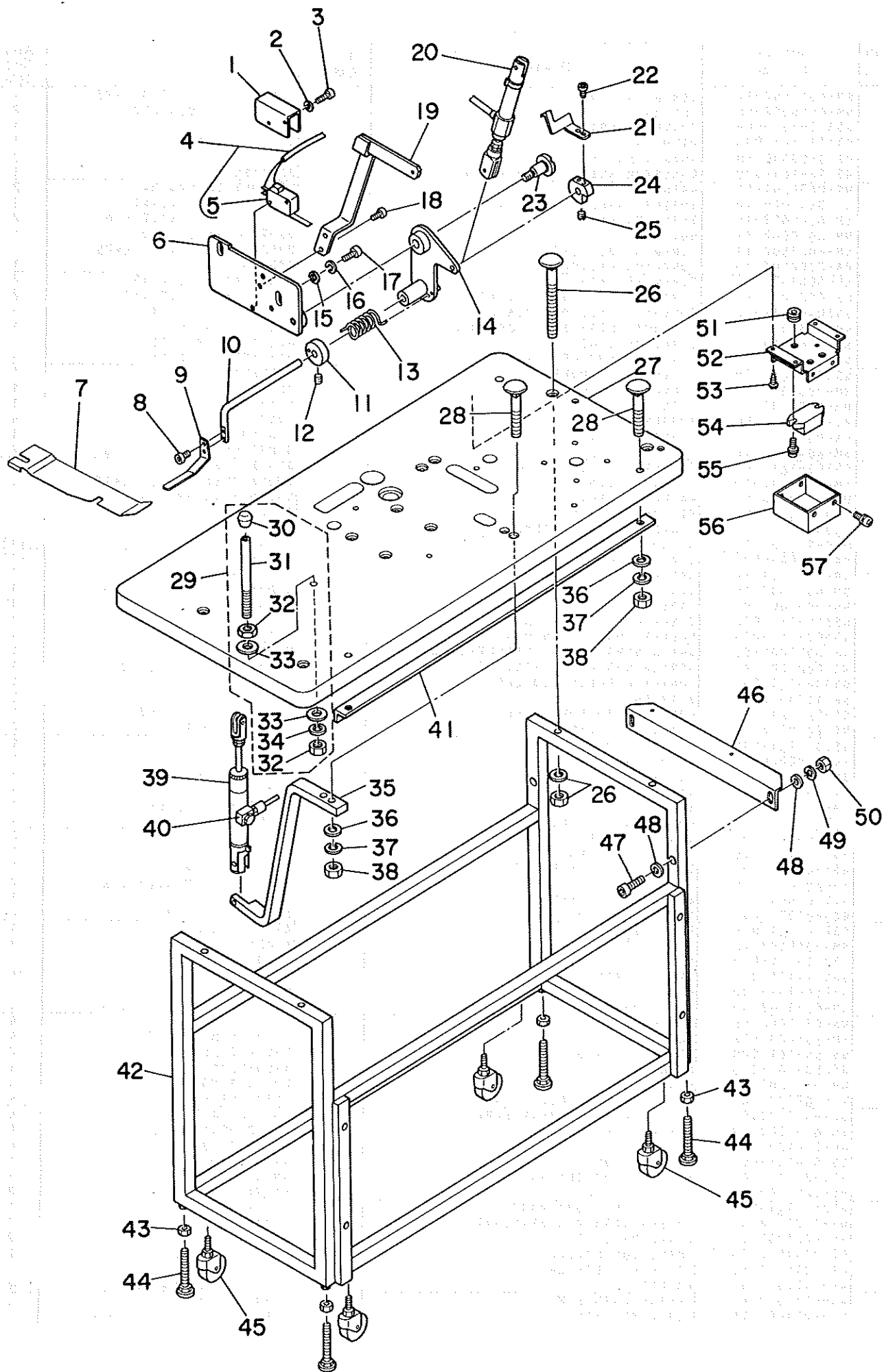
5. CONVEYOR & STACKER COMPONENTS

コンベア部、スタッカー部関係



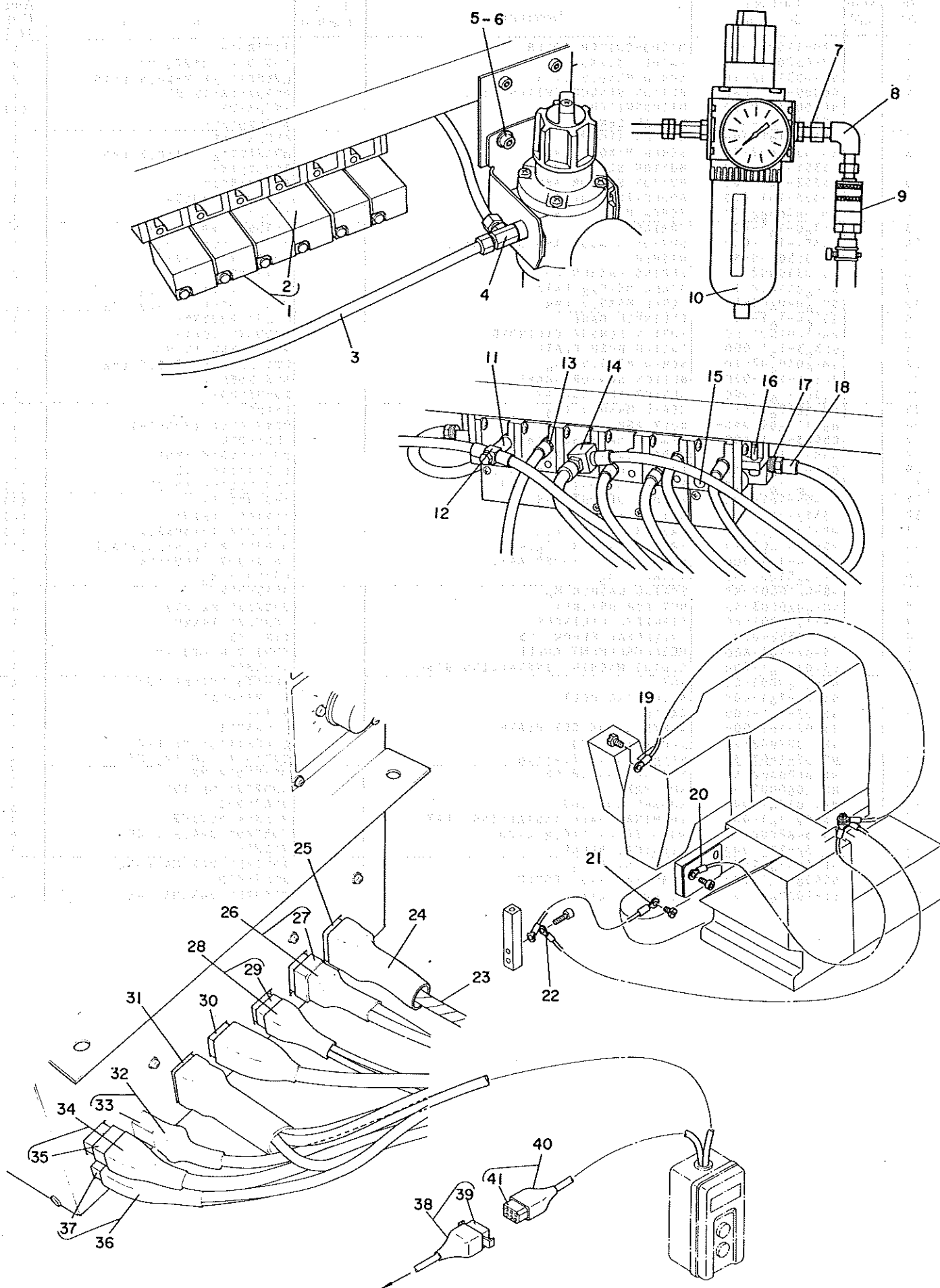
Ref. No.	Note 注記	Part No. 品番	Description	E. C. 変更年月	品名	Amt. Req. 数量
1		SM-6059552-TP	SCREW M5 L=95		ボツカクアナホルト M5X0.8 L=95	1
2		NH-6050002-SE	NUT M5		ボツカクナツト M5X0.8 252	2
3		G5312-161-000	CONVEYOR SPRING		コンベア ばね	1
4		G5311-161-000	PIVOT SHAFT		コンベア シフトシャフト	1
5		RE-0800000-K0	SNAP RING 8		Eカクストメツ 8	2
6		G5316-161-000	CONVEYOR SWITCH PUSH PLATE		コンベア PSW オシイタ	1
7		WP-0430801-SC	WASHER M4		ヒラツカカネ ミカキマル M4	2
8		WS-0441040-KP	SPRING WASHER 4.4X7.4X1		ハネツカカネ 4.4X7.4X1	2
9		SM-6040602-TP	SCREW M4 L=6		ボツカクアナホルト M4X0.7 L=6	2
10		NH-6040002-SE	NUT M4X0.7		ボツカクナツト M4X0.7 252	1
11		SM-6042502-TP	SCREW M4X0.7 L=25		ボツカクアナホルト M4X0.7 L=25	1
12		PA-2002503-A0	CONVEYOR CYLINDER		エアシリンダ 20X25	1
13		SM-6081552-SP	SCREW M8 L=15		ボツカクアナホルト M8 L=15	2
14		WS-0820002-KS	SPRING WASHER 8.2X15.4X2		ハネツカカネ 8.2X15.4X2	2
15		G5304-161-000	CONVEYOR CYLINDER PLATE		コンベア シリンダ トリツケイタ	1
16		NH-6080002-SE	SET NUT (RIGHT) FOR FORK ROD		ボツカクナツト M8 252	1
17		SM-9088013-SE	SCREW M8 L=80		ボツカクアナホルト M8 L=80	1
18		G5313-161-000	CONVEYOR SUPPORT BASE		コンベア サポート トリツケイタ	1
19		G5314-161-000	CONVEYOR SUPPORT		コンベア サポート	1
20		NH-0001800-00	CONVEYOR MOTOR		コンベア モータ	1
21		NH-0001800-10	GEAR HEAD		ギアヘッド	1
22		RO-0481901-00	RUBBER RING		リング	4
23		HX-0001200-00	RUBBER BUSHING 8		ゴムブッシング	1
24		SM-6040602-TP	SCREW M4 L=6		ボツカクアナホルト M4X0.7 L=6	2
25		G5303-161-000	CONVEYOR MOTOR COVER		コンベア モータカバー	1
26		SM-6031502-TP	SCREW M3X0.5 L=15		ボツカクアナホルト M3X0.5 L=15	2
27		WP-0320500-SE	WASHER 3.2X0.5		ヒラツカカネ コカタマ M3	2
28		MAO-11602N00	MICRO-SWITCH COVER		スイッチカバー	1
29		G6007-161-0A0	CONVEYOR SWITCH ASM.		コンベア スイッチ クミ	1
30		MAO-51503000	MICRO SWITCH		マイクロ スイッチ	(1)
31		MAI-15040000	2-POLE PLUG		2P タイロン プラグ	(1)
32		WP-0450501-SB	WASHER		ヒラツカカネ ミカキマル M4	1
33		SM-6040602-TP	SCREW M4 L=6		ボツカクアナホルト M4X0.7 L=6	1
34		NH-0001600-00	VARIATOR		ハブリタ	1
35		G5315-161-000	CONVEYOR SWITCH PLATE		コンベア PSW トリツケイタ	1
36		G5302-161-000	PULLEY INSTALLING PLATE		コンベア プーリ トリツケイタ	1
37		NH-6080001-SE	DRAIN SEPARATOR INSTALLING NUT		ボツカクナツト M8 152	1
38		WS-0820002-KS	SPRING WASHER 8.2X15.4X2		ハネツカカネ 8.2X15.4X2	1
39		G5308-161-000	CONVEYOR PULLEY COLLAR		コンベア プーリカラー	1
40		SB-1120002-00	BEARING		ベアリング 0=12X28	2
41		G5306-161-000	CONVEYOR FOLLOW PULLEY		コンベア フォロアップ プーリ	1
42		RC-2800002-K0	RETAINING RING		シカクストメツ 30.1	2
43		G5307-161-000	CONVEYOR PULLEY SHAFT		コンベア プーリシャフト	1
44		RE-0900000-K0	SNAP RING 9.0		Eカクストメツ 9	1
45		SM-4030501-SE	SCREW M3 L=5		ナハネツ M3X0.8 L=5	3
46		WP-0320500-SE	WASHER 3.2X0.5		ヒラツカカネ コカタマ M3	3
47		SM-6060802-TP	SCREW M6 L=8		ボツカクアナホルト M6 L=8	1
48		G5305-161-000	CONVEYOR DRIVING PULLEY		コンベア ドライビング プーリ	1
49		G5309-161-000	CONVEYOR BELT		コンベア ベルト	2
50		G5301-161-000	CONVEYOR COVER		コンベア カバー	1
51		G5310-161-000	CONVEYOR GUIDE PLATE		コンベア ガイドプレート	1
52		SM-6040602-TP	SCREW M4 L=6		ボツカクアナホルト M4X0.7 L=6	2
53		GCT-02804000	ELBOW PT1/8, FEMALE		エルボ 1/8	1
54		GES-01030000	AIR BLOW CLAMP		エア シェットアップ クランプ	4
55		G5254-161-000	BLOW PIPE		スタツカ フローパイプ	1
56		SM-8060602-TP	SCREW M8X6		トメネツ M6 L=6	2
57		G5251-161-000	STACKER		スタツカ	1
58		GAS-11154000	STACKER RING		スタツカ リング	24
59		G5256-161-000	HANGER		ハンカ	2
60		SM-6053002-SP	SCREW M5X0.8 L=30		ボツカクアナホルト M5X0.8 L=30	4
61		WS-0510002-KS	SPRING WASHER M5		ハネツカカネ M5	4
62		NH-6050002-SE	NUT M5		ボツカクナツト M5X0.8 252	4
63		G5255-161-000	STACKER STAND		スタツカ スタンド	2
64		G5258-161-000	STAND, REAR		スタツカ-シツク ウンド	1
65		WP-0851200-SE	WASHER M8		ヒラツカカネ M8	4
66		WS-0820002-KS	SPRING WASHER 8.2X15.4X2		ハネツカカネ 8.2X15.4X2	4
67		GES-01022000	VERTICAL ADJUSTMENT SCREW		チヨウホルト A	4
68		SM-6087002-TN	SCREW M8 L=70		ボツカクアナホルト M8 L=70	4
69		WP-0851200-SE	WASHER M8		ヒラツカカネ M8	4
70		G5257-161-000	STAND, FRONT		スタツカ-シツク FI	1
71		G5252-161-000	STACKER SUPPORT SHAFT		スタツカ サポートシャフト	1
72		RE-0600000-K0	SNAP RING 6		Eカクストメツ 6	2
73		G5253-161-000	STACKER SUPPORT BASE		スタツカ サポートベース	1
74		WS-0820002-KS	SPRING WASHER 8.2X15.4X2		ハネツカカネ 8.2X15.4X2	2
75		SM-6083002-SP	SCREW M8 L=30		ボツカクアナホルト M8 L=30	2
76		PC-0151010-00	SPEED CONTROLLER		スピード コントローラ	2
77		PA-2015001-B0	STACKER CYLINDER		エアシリンダ 20X150	1
78		WP-0550800-SE	WASHER		ヒラツカカネ コカタマ M5	2
79		WS-0510002-KS	SPRING WASHER M5		ハネツカカネ M5	2
80		SM-6051002-TP	SCREW M5 L=10		ボツカクアナホルト M5X0.8 L=10	2

6. BUTTON SENSOR & SEWING MACHINE TABLE COMPONENTS ボタン検知部、ミシンテーブル関係



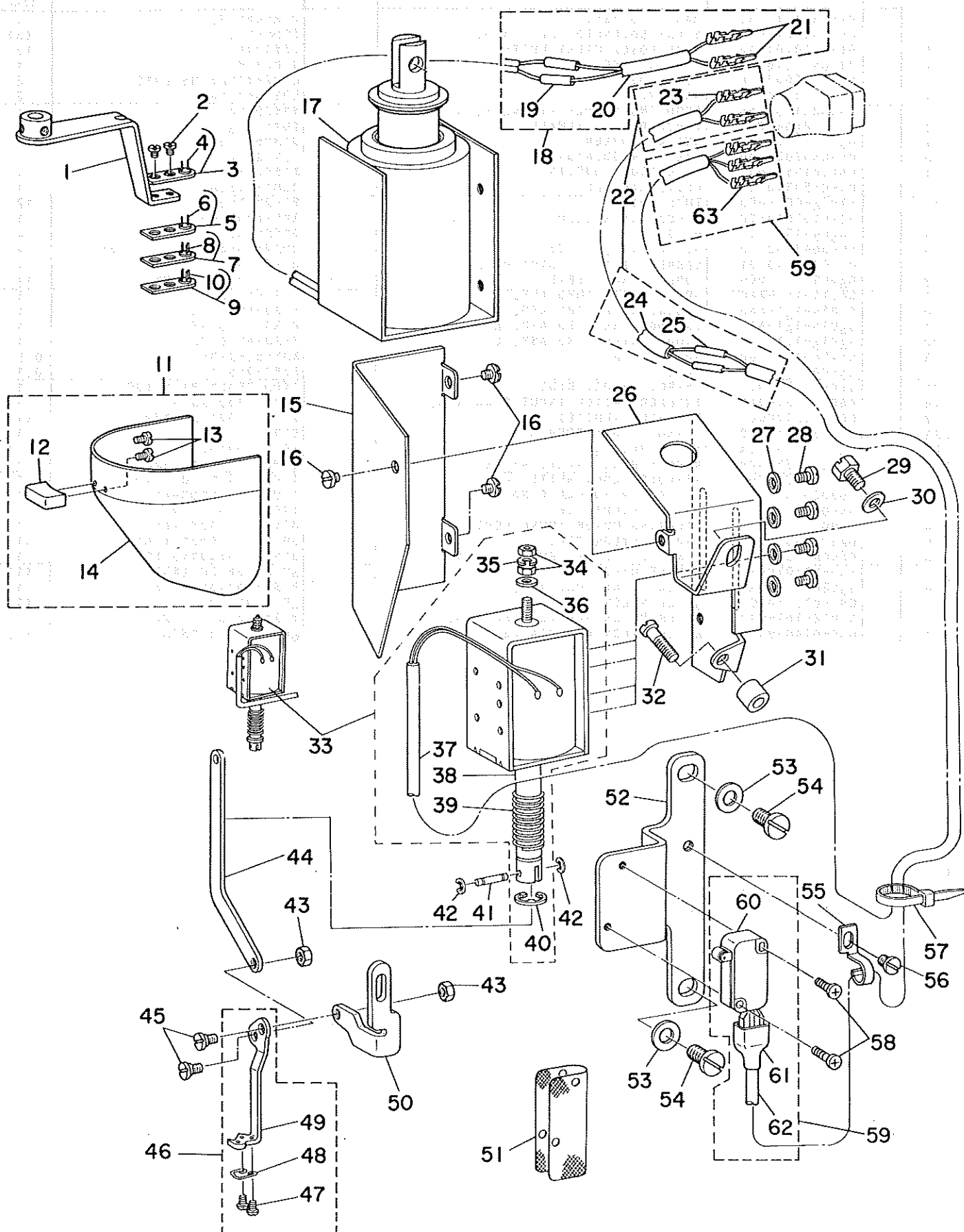
Ref. No.	Note 注記	Part No. 品番	Description	E. C. 変更年月	品名	Amt. Req. 数量
1		MA0-11602N00	MICRO-SWITCH COVER		スイッチカバー	1
2		WP-0320500-SE	WASHER 3.2X0.5		ヒラサカネ コカタマル M3	2
3		SM-6031502-TP	SCREW M3X0.5 L=15		ロツカクアサホル M3X0.5 L=15	2
4		G6009-161-0A0	BUTTON SENSOR SWITCH ASM.		ホタンケンチスイッチ クミ	1
5		HA-0007800-00	MICROSWITCH		マイクロスイッチ	(1)
6		G5362-161-A00	BUTTON SENSOR BASE		ホタンケンチタイ	1
7		G5365-161-A00	BUTTON STOPPER		ホタンストッパ	1
8		SM-6030602-TP	SCREW M3X0.5 L=6		ロツカクアサホル M3X0.5 L=6	2
9		G5351-161-A00	BUTTON SENSOR PLATE		ホタンケンチタ	1
10		G5352-161-A00	BUTTON SENSOR ARM		ホタンケンチウチ	1
11		G5353-161-000	ADJUSTING COLLAR		ケンチアツ チヨウセツカラ	1
12		SM-8040602-TP	SCREW M4X0.7 L=6		トメネジ	1
13		G5360-161-000	SPRING		ホタンケンチ チヨウセツハネ	1
14		G5354-161-0A0	BUTTON SENSOR ARM BASE ASM.		ケンチウチトリツケイタ クミ	1
15		WP-0550800-SE	WASHER		ヒラサカネ コカタマル M5	2
16		WS-0510002-KS	SPRING WASHER M5		ハネサカネ M5	2
17		SM-6051202-TP	SCREW M5X0.8 L=12		ロツカクアサホル M5X0.8 L=12	2
18		SM-6040802-TP	SCREW M4X0.7 L=8		ロツカクアサホル M4X0.7 L=8	2
19		G5364-161-000	CYLINDER BASE		シリンドラ トリツケタイ	1
20		PA-1001501-B0	BUTTON SENSOR CYLINDER		エアシリンドラ 10X15	1
21		G5363-161-000	SWITCH PUSH PLATE		ホタンケンチSW オシタ	1
22		SM-6030602-TP	SCREW M3X0.5 L=6		ロツカクアサホル M3X0.5 L=6	2
23		G5361-161-000	BUTTON SENSOR SHAFT		ホタンケンチシャク	1
24		G5369-161-000	SENSOR ARM COLLAR		ケンチウチカラ	1
25		SM-8040602-TP	SCREW M4X0.7 L=6		トメネジ	1
26		B8211-804-0A0-A	BOLT ASM.		ウケイタ ホルト (タクリョー)	4
27		G5403-161-A00	SEWING MACHINE TABLE		ミシンテーブル	1
28		MA0-11108N00	PEDAL SWITCH FRAME BOLT		ペダ トリツケタイ ホルト	4
29		G5405-161-AA0	FRAME SUPPORT BAR ASM.		トーフササエホー クミ	1
30		G5406-161-A00	FRAME SUPPORT BAR CAP		トーフササエホー キャツフ	(1)
31		G5405-161-A00	FRAME SUPPORT BAR		トーフササエホー	(1)
32		B3317-704-000	NUT C15		イトタデホー トメナツト	(2)
33		WP-1702600-S0	WASHER 17X30X2.6		ヒラサカネ 17X30X2.6	(2)
34		WS-1643202-KR	SPRING WASHER 16.4X26.6X3.2		ハネサカネ 16.4X26.6X3.2	(1)
35		G5404-161-000	STARTING CYLINDER BASE		キタウシリンドラ トリツケタイ	1
36		WP-0651001-SE	WASHER, M6		ヒラサカネ M6	4
37		WS-0610002-KS	SPRING WASHER M6		ハネサカネ M6	4
38		NM-6060003-SE	NUT FOR BRACKET		ロツカクナツト M6 2シユ	4
39		PA-1503001-B0	STARTING CYLINDER		エアシリンドラ 15X30	1
40		GHP-03524000	UNIVERSAL ELBOW M5		エルボ M5	1
41		G5407-161-A00	REINFORCEMENT ANGLE		ミシンテーブル ホキョーイタ	1
42		G5401-161-000	SEWING MACHINE INSTALLING BASE		ミシンカタイ	1
43		NM-6160001-SC	NUT		ブレードチヨウセイホル ナツト	4
44		G5002-161-000	ADJUSTING BOLT		アジャストホル	4
45		G5003-161-000	CASTER		キャスター	4
46		G5406-161-000	CONTROL BOX SET PLATE		ホツクスサエ	1
47		SM-6082002-SP	SCREW M8 L=20		ロツカクアサホル M8 L=20	2
48		WP-0841601-SC	WASHER 8.4X17.4X1.6		ヒラサカネ ミカキマル M8	4
49		WS-0820002-KH	SPRING WASHER M8		ハネサカネ M8	2
50		NM-6080001-SC	NUT M8X1.25		ロツカクナツト M8 1シユ	2
51		MAT-01263000	RUBBER BUSHING		ゴムフツシユ	3
52		G5409-161-000	TERMINAL BASE INSTALLING PLATE		タンシタイ トリツケイタ	1
53		SK-3482000-SC	WOOD SCREW D=4.8 L=20		マルモクネジ D=4.8 L=20	4
54		G6132-116-000	TERMINAL BLOCK		タンシタイ	1
55		SL-4041681-SF	SCREW M4 L=16		ナハコネジ セムス M4 L=16	2
56		G5408-161-000	TERMINAL BASE COVER		タンシタイフタ	1
57		SL-4030681-SF	SCREW M3 L=6		ナハコネジ セムス M3 L=6	4

7. PNEUMATIC & CORD COMPONENTS 空圧、コード関係



Ref. No.	Note 注記	Part No. 品番	Description	E. C. 変更年月	品名	Amt. Req. 数量
1		PV-0351010-A0	MANIFOLD ASM.		マニホールド* クミ	1
2		PV-1505010-A0	5-WAY SOLENOID VALVE ASM.		ディメンション	(6)
3		BT-0600401-AF	TUBE HOSE, MILKY WHITE		エアチューブ*	12
4		PJ-0565240-01	SERVICE TEE		サービスティ-	1
5		SM-6061002-TP	SCREW M6 L=10		ロツカクアサホルト M6 L=10	2
6		WP-0651001-SE	WASHER, M6		ヒラサカネ M6	2
7		G5308-136-000	REDUCING NIPPLE PT1/4-PT1/8		イクニツフ*ル	1
8		GCT-02804000	ELBOW PT1/8, FEMALE		エルボ* 1/8	1
9		G6815-150-000	QUICK COUPLER		ワンタツチ ショイント	1
10		PF-0552020-B0	FILTER REGULATOR UNIT		F.R ユニツト	1
11		GAL-01511000	EXTENSION COUPLING		インチョウツキ*テ	1
12		PJ-0550540-01	UNIVERSAL TEE		ユニバーサルティ-	1
13		F1016-003-000	TUBE JOINT		チューブ* ショイント	12
14		PC-0105010-00	SPEED CONTROLLER		スピードコントローラ	1
15		G6807-150-000	PLUG M5		プラグ* M5	4
16		SM-6042502-TP	SCREW M4X0.7 L=25		ロツカクアサホルト M4X0.7 L=25	4
17		PJ-0325140-01	BARBED FITTING JOINT PT1/8		ハーフツキ*テ PT1/8	4
18		G6805-150-000	TUBE CLAMP SLEEVE		チューブクランプ* スリフ*	18
19		G6014-161-AA0	GROUND WIRE CORD ASM. A		アースコード* A クミ	1
20		G6017-161-AA0	GROUND WIRE CORD ASM. D		アースコード* D クミ	1
21		G6015-161-AA0	GROUND WIRE CORD ASM. B		アースコード* B クミ	1
22		G6016-161-AA0	GROUND WIRE CORD ASM. C		アースコード* C クミ	1
23		G5454-161-000	SPIRAL TUBE		スパイラルチューブ*	0.5
24		HX-0010900-00	TUBE		スミチューブ* B	0.1
25		GBC-02623000	15-POLE PLUG, BLUE		ナイロン プラグ* アオ 15キヨク	1
26		G6003-161-0A0	INDEXER SWITCH INPUT CORD ASM.		スイツチ ニュウリョクコード*	1
27		GBC-02617000	12P PLUG (WHITE)		ナイロン プラグ* シロ 12P	(1)
28		G6006-161-0A0	SENSOR TRUNK CORD ASM.		センサ チュウキコード*	1
29		D6029-555-B0A	NYLON PLUG 6P		6P ナイロンプラグ*	(1)
30		D6028-555-B0B	9-POLE RECEPTACLE, WHITE		9キヨク ナイロン レセプタクル(シロ)	1
31		GBC-02621000	15-POLE PLUG, WHITE		ナイロン プラグ* シロ 15キヨク	1
32		G6002-161-0A0	BOX POWER SOURCE CORD ASM.		ボックス デンゲンコード*	1
33		HK-0044400-30	NYLON RECEPTACLE		ナイロンレセプタクル 3P	(1)
34		G6005-161-0A0	STEPPING MOTOR TRUNK CORD ASM.		ハルスモータチュウキコード*	1
35		D8623-761-C0A	6-POLE NYLON PLUG		6P ナイロン プラグ* (アカ)	(1)
36		G6008-161-0A0	CONVEYOR MOTOR TRUNK CORD ASM.		コンベアモータチュウキコード*	1
37		MA0-5150100A	6-POLE NYLON PLUG		6P コンセント クロ (オス)	(1)
38		G6020-161-0A0	MOTOR TRUNK CORD ASM.		モータ チュウキコード* クミ	1
39		GBR-01715000	6POLE NYLON PLUG		6P ナイロンプラグ*	(1)
40		G6012-161-0A0	MOTOR POWER SOURCE CORD ASM.		モータデンゲンコード* クミ	1
41		GBR-01803000	6POLE NYLON RECEPTACLE		6P ナイロン レセプタクル	(1)

8. L. SW & WIPER COMPONENTS
L. SW、ワイパー関係



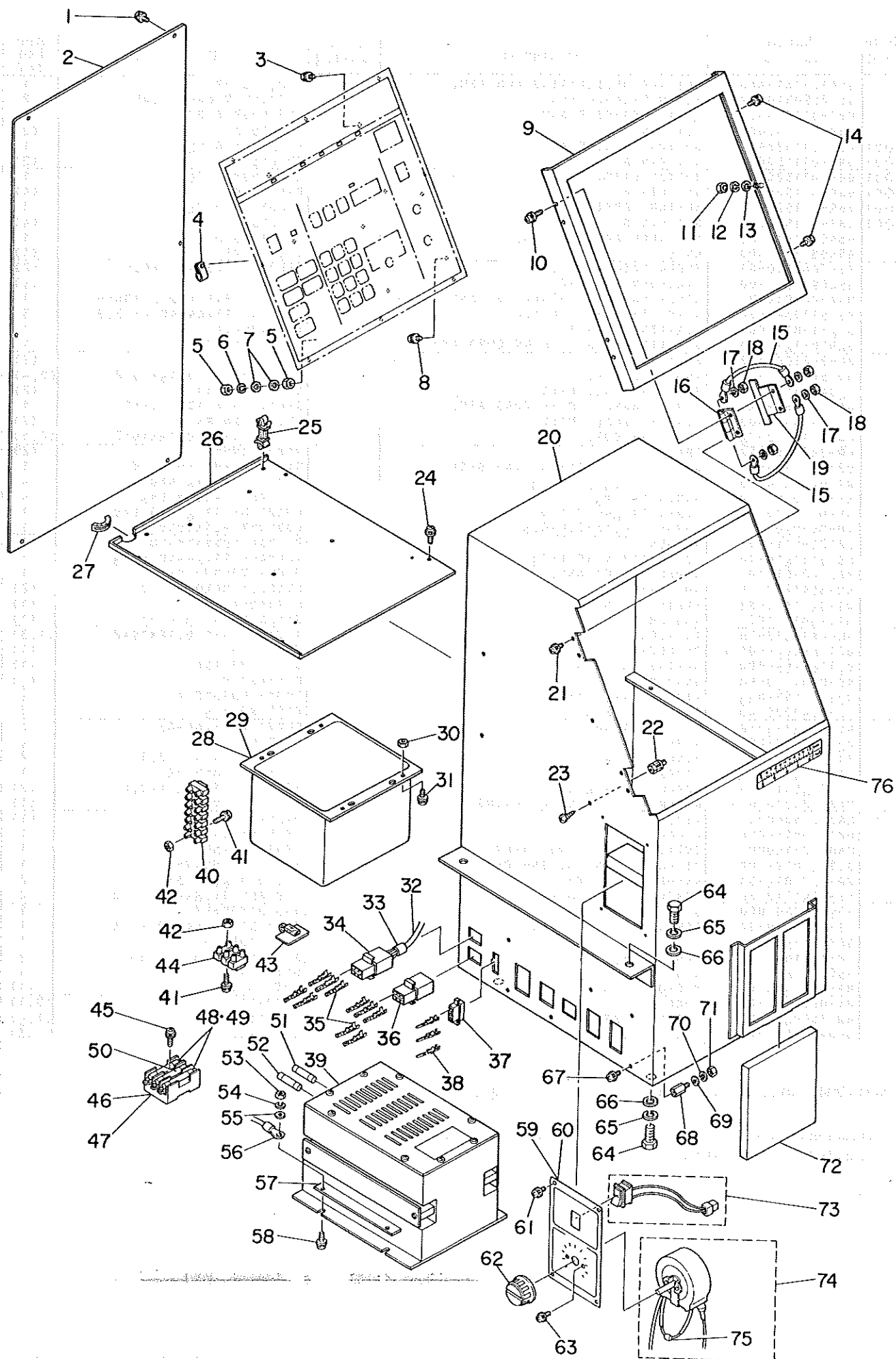
Ref. No.	Note 注記	Part No. 品 番	Description	E. C. 変更年月	品 名	Amt. Req. 数量
1		G5410-161-AA0	SPINNER OSCILLATING ARM ASM.		センカイアーム クミ	1
2		SS-2090510-SP	SCREW 9/64-40 L=5		マルセラネシ 9/64-40 L=5	2
3		GBR-01152AA0	BUTTON CARRIER ASM.		ホタタンキャリア A クミ	1
4		GBR-01155000	SET PIN A		セツピン A	(2)
5	001	GBR-01152BA0	BUTTON CARRIER ASM.		ホタタンキャリア B クミ	1
6	001	GBR-01155000	SET PIN A		セツピン A	(2)
7	001	GBR-01152CA0	BUTTON CARRIER ASM.		ホタタンキャリア C クミ	1
8	001	GBR-01156000	SET PIN B		セツピン B	(4)
9	001	GBR-01152DA0	BUTTON CARRIER ASM.		ホタタンキャリア D クミ	1
10	001	GBR-01156000	SET PIN B		セツピン B	(4)
11		G5409-161-AA0	CYLINDER ARM CAP ASM.		ツマミツキ カマカハ- クミ	1
12		G5408-161-A00	KNOB		カマカハ-ツマミ	(1)
13		SS-7080520-SP	SCREW 1/8-44 L=4.9		マルセラネシ 1/8-44 L=4.9	(2)
14		G5409-161-A00	CYLINDER ARM CAP		カマカハ-	(1)
15		MAZ-02503000	WIPER MAGNET INSTALLING BASE COVER		ワイパ-マク*ネツ トリツタタイカハ-	1
16		SS-7110340-SP	SCREW 11/64-40 L= 3.2		マルセラネシ 11/64-40 L= 3.2	3
17		D2651-M1Y-C0F	STARTING MAGNET		キト-マク*ネツ	1
18		G6010-161-AA0	STARTING MAGNET TRUNK CORD ASM		チユウケイコ-ト* クミ	1
19		HP-2K230EC-12	SPLICE		ツキワセ セツツクシ	(2)
20		HW-5F18S12-28	TWO-CORE CORD		キヤフタイコ-ト* 0.18X19X2	(0.4)
21		D6043-555-B00	PIN TERMINAL, MALE		ピン タ-ミナル オス	(2)
22		G6010-161-0A0	WIPER MAGNET TRUNK CORD ASM.		ワイパ-マク*ネツ チユウケイコ-ト*	1
23		D6043-555-B00	PIN TERMINAL, MALE		ピン タ-ミナル オス	(2)
24		HW-5F18S12-28	TWO-CORE CORD		キヤフタイコ-ト* 0.18X19X2	(0.5)
25		HP-2K230EC-12	SPLICE		ツキワセ セツツクシ	(2)
26		D2120-M1Y-C0F	WIPER MAGNET INSTALLING BASE		ワイパ-マク*ネツ トリツタタイ	1
27		WP-0480856-SD	WASHER 4.8X8.4X0.8		ヒラサ*カネ 4.8X8.4X0.8	4
28		SM-4040601-SB	SCREW M4 L=6		ナハ*コネシ M4X0.7 L=6	4
29		SS-9110920-CP	SCREW 11/64-40 L=9		ロツカクホルト 11/64-40 L=9	1
30		WP-0450801-SD	WASHER 4.5X10.0X0.8		ヒラサ*カネ 4.5X10X0.8	1
31		D2121-M1Y-C0F	WASHER		マク*ネツ トリツタタイサ*カネ	1
32		SS-7111810-TP	SCREW 11/64-40 L=18		マルセラネシ 11/64-40 L=18	1
33		MAZ-025010A0	WIPER MAGNET ASM.		ワイパ- マク*ネツ クミ	1
34		NM-6043212-SB	NUT M4X0.7		ロツカクナツ M4X0.7 252	(2)
35		WS-0411022-SB	SPRING WASHER		ハ*ネサ*カネ	(1)
36		MAT-801115T00	WASHER		フ*ランシヤ- ストツハ- サ	(1)
37		HW-5F18S12-28	TWO-CORE CORD		キヤフタイコ-ト* 0.18X19X2	(1.3)
38		D2118-555-B00-A	PLUNGER		フ*ランシヤ-	(1)
39		D2106-555-B00	SPRING FOR MAGNET		ワイパ- マク*ネツ	(1)
40		RE-0901110-K0	SNAP RING 9		エカ*タメワ 9	(1)
41		D2107-555-B00	WIPER LINK SHAFT, A		ワイパ- リンクシャク A	1
42		RE-0250000-K0	SNAP RING 2.5		エカ*タメワ 2.5	2
43		NS-6110310-SP	NUT 11/64-40		ロツカクナツ 11/64-40	2
44		D2123-M1Y-C0F	WIPER LINK		ワイパ- リンク	1
45		SD-0550211-SP	HINGE SCREW		タンネシ D=5.5 H=2.1	2
46		MAZ-025070A0	WIPER ASM.		ワイパ- イトウケハ*ネ クミ	1
47		SS-5060310-SP	SCREW 3/32-56 L=2.8		トラスネシ 3/32-56 L=2.8	(2)
48		MAZ-02507000-A	WIPER THREAD GUARD SPRING		ワイパ- イトウケハ*ネ	(1)
49		MAZ-02506000	WIPER		ワイパ-	(1)
50		D2102-M1Y-C0F	WIPER BASE		ワイパ- タ*イタ	1
51		MAO-12518000	SWITCH INSULATING PAPER		スイツチ セツエンシ	1
52		D2124-M1Y-C0F	MICRO SW. INSTALLING PLATE		テ-シスイツチ トリツタタイ	1
53		WP-0621016-SD	WASHER 6.2X13X1		ヒラサ*カネ 6.2X13X1	2
54		SS-7151210-SP	SCREW 15/64-28 L=12		マルセラネシ 15/64-28 L=12	2
55		B3523-280-000	OIL TUBE HOLDER		252 ハ*イフト*メ	1
56		SS-7110410-SP	SCREW 11/64-40 L=4		マルセラネシ 11/64-40 L= 4	1
57		GES-12153000	CLIP A		ソクセンハ*ント* A	1
58		SM-4031601-SB	SCREW M3X0.5 L=16		ナハ*コネシ M3X0.5 L=16	2
59		G6011-161-0A0	L.SW CORD ASM.		シヤタ*ンスイツチコ-ト* クミ	1
60		HA-0008300-00	MICROSWITCH		シヤタ*ンスイツチ	(1)
61		HX-0006900-00	TUBE		ヒシチユ-フ	(0.1)
62		HW-3000600-00	2-CORE CABTYRE CORD		シ-ルト*セン	(1.5)
63		D6043-555-B00	PIN TERMINAL, MALE		ピン タ-ミナル オス	(3)

Note (注記) 001 Accessory part

付属品

* All parts other than the above are same as those used in model LK-981-555/BR-2.
上記以外の部品はLK-981-555/BR-2と同じです。

9. CONTROL BOX COMPONENTS 電装ボックス関係

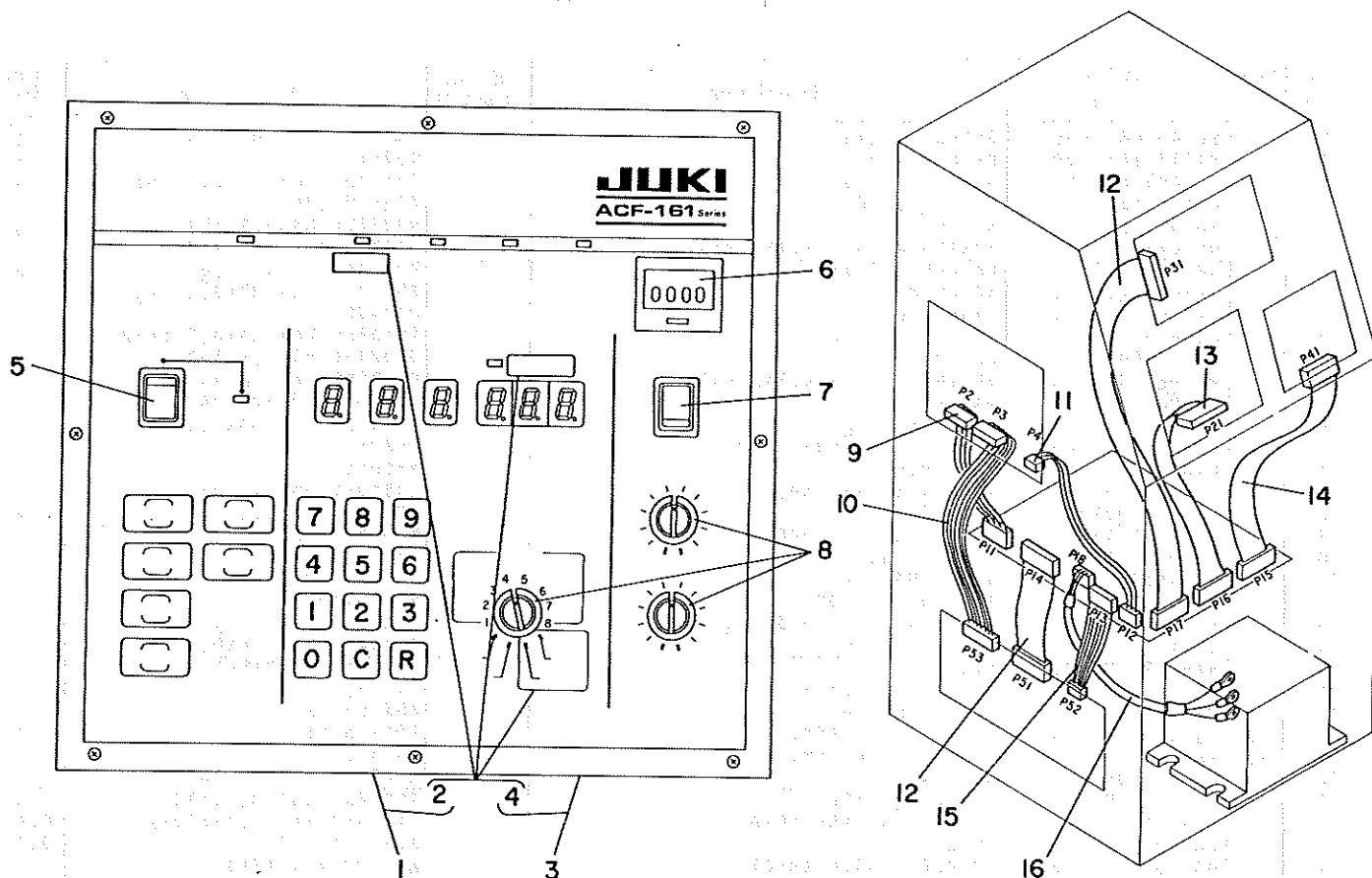


Ref. No.	Note 注記	Part No. 品番	Description	E. C. 変更年月	品名	Amt. Req. 数量
1		SL-4030691-SC	SCREW M3 L=6		ナットネジ M3X0.5 L=6	6
2		M1017-141-000	REAR COVER		ウラフタ	1
3		SL-4030691-SC	SCREW M3 L=6		ナットネジ M3X0.5 L=6	4
4		D2120-555-C00	NYLON CLAMP		ナイロン クランプ	1
5		NM-6030001-SC	NUT M3		ロツカクナツト M3X0.5 152	10
6		WS-0310002-KN	SPRING WASHER 3.1X5.9X0.7		ハネネジカネ 3.1X5.9X0.7	5
7		WP-0320501-SC	WASHER 3.2X7X0.5		ヒラヤカネ 3.2X7X0.5	10
8		SL-4030691-SC	SCREW M3 L=6		ナットネジ M3X0.5 L=6	4
9		M1010-141-000	PANEL FRAME		パネル枠	1
10		SL-4031291-SC	SCREW M3 L=12		ナットネジ M3X0.5 L=12	4
11		NM-6040001-SC	NUT M4		ロツカクナツト M4X0.7 152	8
12		WS-0411002-KN	SPRING WASHER 4.1X6.9X1		ハネネジカネ 4.1X6.9X1.0	8
13		WP-0430801-SC	WASHER M4		ヒラヤカネ ミカキマル M4	8
14		SL-4030691-SC	SCREW M3 L=6		ナットネジ M3X0.5 L=6	2
15		M8518-141-0A0	GROUND WIRE CORD ASM.		アースコード クミ	2
16		M1012-141-000	FLAT HINGE		チヨウハシ	2
17		WP-0320500-SC	WASHER 3.2X7.0X0.5		ヒラヤカネ コカママル M3	8
18		NM-6030001-SC	NUT M3		ロツカクナツト M3X0.5 152	8
19		M1014-141-000	FLAT HINGE STOPPER		チヨウハシストッパ	1
20		M1001-141-000	CONTROL BOX		コントロールボックス	1
21		SL-4030881-SC	SCREW M3 L=8		ナットネジ M3X0.5 L=8	4
22		HX-0001900-00	TAPPING SUPPORT		タツヒンクサポート	4
23		ST-5040851-SS	TAPPING SCREW D=3 L=8		タツヒンクネジ D=3 L=8	4
24		SL-4040691-SC	SCREW M4 L=6		ナットネジ M4X0.7 L=6	4
25		HX-0011500-0E	STUD		サキツトネジ 7mm	4
26		M1015-141-000	PARTITION PLATE		シキリタ	1
27		MAY-02160A00	EDGE BUSHING		エッジシヤクシヤク	0.1
28	001	M8504-141-AA0	TRANSFORMER ASM. A		トランス A クミ	1
29	002	M8504-141-BA0	TRANSFORMER ASM. B		トランス B クミ	1
30		NM-6040001-SC	NUT M4		ロツカクナツト M4X0.7 152	4
31		SL-4041281-SC	SCREW M4 L=12		ナットネジ M4 L=12	4
32		HW-5F18S12-68	6-CORE CABTYRE CORD		キヤブタイヤコ 0.18X19X6	0.4
33		E8760-452-P00	TUBE		スチユ-ブ	0.1
34		D8623-761-C08	6P RECEPTACLE (RED)		6P レヒフタクル (アカ)	1
35		D6042-555-B00	PIN-SHAPE TERMINAL, FEMALE		ピン ターミナル メス	10
36		MA0-5150100B	NYLON RECEPTACLE 6P		6P コンセント クロ (メス)	1
37		HK-0044300-30	NYLON PLUG 3191-03P		ナイロンプラグ 3P	1
38		D6043-555-B00	PIN TERMINAL, MALE		ピン ターミナル オス	3
39		M8505-141-000	STEPPING MOTOR DRIVE		ハルモータ トライハ-	1
40		HK-0171500-70	TERMINAL BASE 7P		タンシタイ	1
41		SL-4032081-SC	SCREW M3 L=20		ネジスネジ (M3X20)	4
42		NM-6030001-SC	NUT M3		ロツカクナツト M3X0.5 152	4
43		HX-0009300-0C	STAPLE, LARGE		ツクセンキ-フ	1
44		HK-0171500-30	TERMINAL BASE 3P		タンシタイ	1
45		SL-4041681-SC	SCREW M4 L=16		ナットネジ M4 L=16	2
46	001	HF-0022110-00	FUSE HOLDER 3P		ヒュ-スホルダ 3P	1
47	002	HF-0021110-00	FUSE HOLDER 2P		ヒュ-スホルダ 2P	1
48	001	M9633-110-000	FUSE 5A		ヒュ-ス 5A	2
49	002	M9633-110-000	FUSE 5A		ヒュ-ス 5A	1
50		E9672-452-000	FUSE 3A		ヒュ-ス 3A	1
51		E9629-252-000	FUSE 5A		ヒュ-ス 5A	1
52		HF-0003005-P0	FUSE 0.5A		ヒュ-ス 0.5A	1
53		NM-6040001-SC	NUT M4		ロツカクナツト M4X0.7 152	1
54		WS-0411002-KN	SPRING WASHER 4.1X6.9X1		ハネネジカネ 4.1X6.9X1.0	1
55		WP-0430801-SC	WASHER M4		ヒラヤカネ ミカキマル M4	1
56		HP-1A43PGC-12	GROUND WIRE TERMINAL		アツキヤクタンシ	1
57		M1016-141-000	DRIVER INSTALLING PLATE		ドライハ- トリツケイタ	2
58		SL-4041681-SC	SCREW M4 L=16		ナットネジ M4 L=16	4
59	003	M1005-141-A00	VR.SW PLATE A		VR SW トリツケイタ A	1
60	004	M1005-141-B00	VR.SW PLATE B		VR スイッチ トリツケイタ B	1
61		SL-4030691-SC	SCREW M3 L=6		ナットネジ M3X0.5 L=6	4
62		HX-0011400-0C	VOLUME KNOB		ツマミ	1
63		SL-4030691-SC	SCREW M3 L=6		ナットネジ M3X0.5 L=6	2
64		SM-9082023-SC	SCREW M8 L=20		6カクホルト M8 L=20	4
65		WS-0820002-KN	SPRING WASHER M8		ハネネジカネ M8	4
66		WP-0841601-SC	WASHER 8.4X17.4X1.6		ヒラヤカネ ミカキマル M8	4
67		SL-4030691-SC	SCREW M3 L=6		ナットネジ M3X0.5 L=6	6
68		HX-0005600-00	SPACER A		スハ-ワ A	6
69		WP-0320501-SC	WASHER 3.2X7X0.5		ヒラヤカネ 3.2X7X0.5	6
70		WS-0310002-KN	SPRING WASHER 3.1X5.9X0.7		ハネネジカネ 3.1X5.9X0.7	6
71		NM-6030001-SC	NUT M3		ロツカクナツト M3X0.5 152	6
72		M1020-141-000	FILTER		フィルタ	1
73		M8523-141-0A0	CROSS-OVER STITCH SWITCH ASM.		クロスリフスイツク クミ	1
74		M8506-141-0A0	BR FEEDER VOLUME ASM.		BRFEEDER ホリツク クミ	1
75		HG-0005200-00	DIODE 3BZ61		ダイオード (3BZ61)	(1)
76	005	G5410-161-000	CONVERSION TABLE		オクリヨウ カンサツヒョウ	1

Note (注記) 001 For 100V, 115V, 200V, 220V, 240V 100V, 115V, 200V, 220V, 240V用
002 For 220V, 240V, 380V, 415V, 440V 220V, 240V, 380V, 415V, 440V用
003 Japanese panel 和文パネル
004 English & German panel 英独文パネル
005 For export 輸出用

10. PANEL & CONNECTOR CABLE COMPONENTS

パネル、コネクターケーブル関係

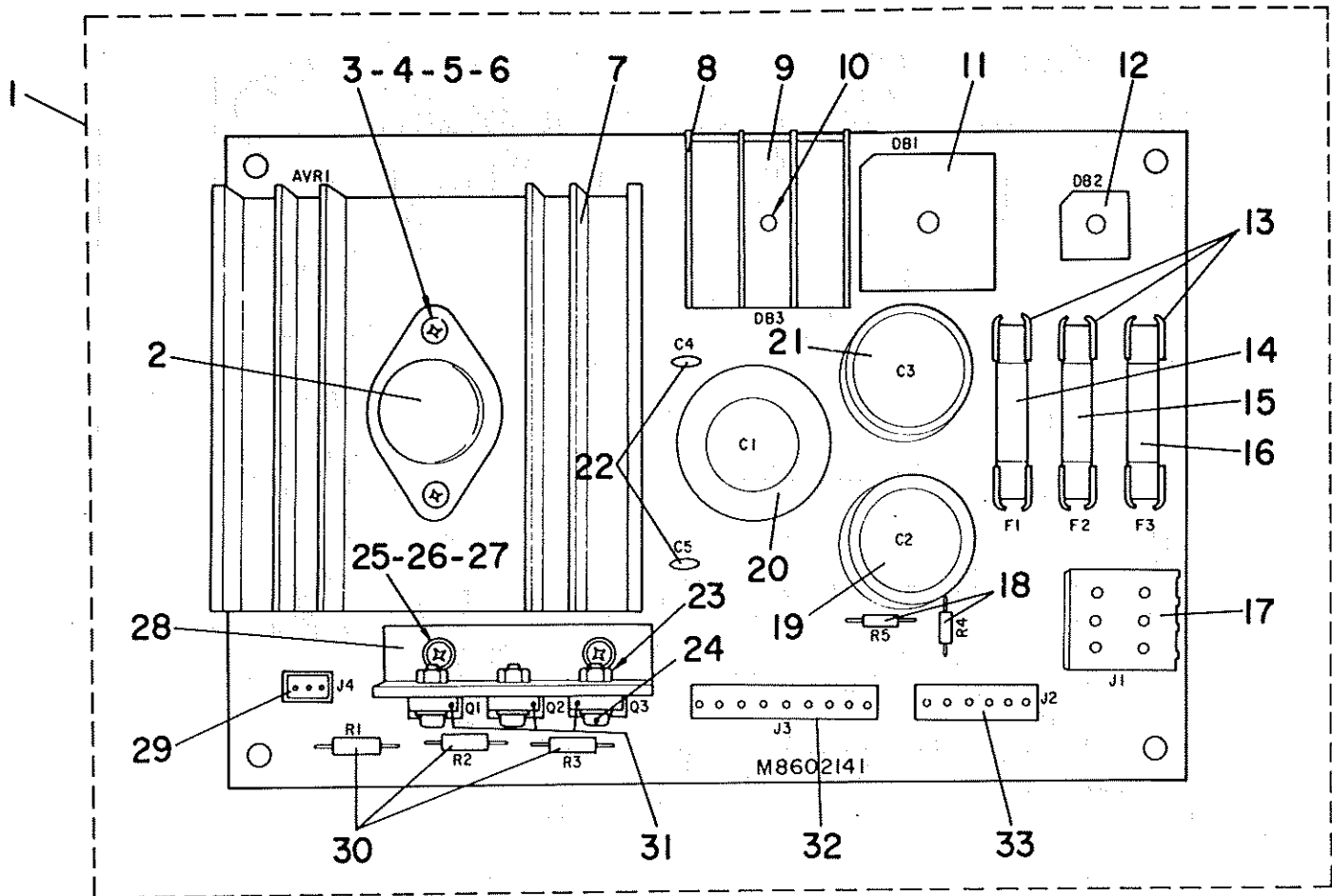


Ref. No.	Note 注記	Part No. 品番	Description	E. C. 変更年月	品名	Amt. Req. 数量
1	◇01	M8503-142-AA0	PANEL ASM. A		パネル A クミ	1
2	◇01	M1030-142-A00	SEAL A FOR LK		シール A	(1)
3	◇02	M8503-142-BA0	PANEL ASM. B		パネル B クミ	1
4	◇02	M1030-142-B00	SEAL B FOR LK		シール B	(1)
5		M8521-141-0A0	AUTO/MANUAL SWITCH ASM.		A/M SW クミ	1
6		M8508-141-0A0	INTEGRATING COUNTER ASM.		マイスワカウンタ クミ	1
7		M8522-141-0A0	STACKER SWITCH ASM.		スタツカースイッチ クミ	1
8		HX-0011400-0A	ROTARY SWITCH KNOB		ツマミ	3
9		M8511-141-0A0	P2-P11 CONNECTOR CABLE ASM.		P2-P11 コート* クミ	1
10		M8512-141-0A0	P3-P53 CONNECTOR CABLE ASM.		P3-P53 コート* クミ	1
11		M8513-141-0A0	P4-P12 CONNECTOR CABLE ASM.		P4-P12 コート* クミ	1
12		M8515-141-0A0	FLAT CONNECTOR CABLE ASM.		フラツトケーフ*ル クミ	2
13		M8517-141-0A0	P16-P21 CONNECTOR CABLE ASM.		P16-P21 ケーフ*ル クミ	1
14		M8516-141-0A0	P15-P41 CONNECTOR CABLE ASM.		P15-P41 ケーフ*ル クミ	1
15		M8514-141-0A0	P13-P52 CONNECTOR CABLE ASM.		P13-P52 コート* クミ	1
16		M8519-141-0A0	P18 CONNECTOR CABLE ASM.		P18 コート* クミ	1

Note (注記) ◇01 Japanese panel
◇02 English & German panel

和文パネル
英独文パネル

11. POWER SOURCE CIRCUIT BOARD ASSEMBLY 電源基板 (組)



Ref. No.	Note	Part No. 品番	Description	E. C. 変更年月	品名	Amt. Req. 数量
1		M8602-141-0A0	POWER SOURCE CIRCUIT BOARD ASM		電源基板 アスレキ	1
2		HL-0060300-00	IC LM323K		IC (LM323K STEEL)	(1)
3		SM-4031401-MB	SCREW M3X0.5 L=14		ナメコネジ M3X0.5 L=14	(2)
4		NM-6030001-MZ	NUT M3X0.5		ワツカクツツ M3X0.5 152	(2)
5		WP-0330500-MB	WASHER 3.3X6X0.5		ヒラサカネ コカタツル M3	(2)
6		WS-0310002-KN	SPRING WASHER 3.1X5.9X0.7		ハネサカネ 3.1X5.9X0.7	(2)
7		HX-0011100-00	RADIATOR		ホウネツハシ	(1)
8		HX-0011200-00	RADIATOR		ホウネツハシ	(1)
9		HG-0026500-00	DIODE BRIDGE (S10V820)		ダイオード (S10V820)	(1)
10		SL-4031281-SF	SCREW M3 L=12		セメネジ M3 L=12	(1)
11		HG-0024700-00	DIODE BRIDGE (S5V820)		セイリツタツク S5V820	(1)
12		HG-0023100-00	DIODE BRIDGE (S2V810)		ダイオード S2V810	(1)
13		HF-0011120-00	FUSE HOLDER		ヒューズ	(3)
14		H9633-110-000	FUSE 5A		ヒューズ 5A	(1)
15		HF-0014004-00	FUSE 4A		ヒューズ 4AT	(1)
16		E9613-601-000	FUSE 2A		カラスカン ヒューズ	(1)
17		HK-0124000-60	6-POLE PIN HEADER		ピンヘッダ 6P	(1)
18		HR-0017047-30	CARBON FILM RESISTOR 47K		タイコキ 47K 1/4W	(2)
19		HC-0132010-20	CAPACITOR 1000MF 50V		コンデンサ 1000MF	(1)
20		HC-0114068-20	CAPACITOR 6800MF 25V		コンデンサ 6800UF 25V	(1)
21		HC-0115033-20	CAPACITOR 3300MF 63V		コンデンサ 3300MF	(1)
22		HC-0015900-00	CERAMIC CAPACITOR		コンデンサ 0.1MF 50V セラミック	(2)
23		NM-6030001-SC	NUT M3		ワツカクツツ M3X0.5 152	(3)
24		SL-4031081-SF	SCREW M3 L=10		ナメコネジ セメ M3 L=10	(3)
25		SL-4030881-SF	SCREW M3 L=8		ナメコネジ セメ M3 L=8	(2)
26		NM-6030001-SC	NUT M3		ワツカクツツ M3X0.5 152	(2)
27		WP-0320501-SC	WASHER 3.2X7X0.5		ヒラサカネ 3.2X7X0.5	(2)
28		M2001-141-000	RADIATOR		ホウネツハシ	(1)
29		HK-0038100-30	3-POLE PLUG		ストレートプラグ 3P	(1)
30		HR-0035012-10	RESISTOR 120 OHM 1/2W		タイコキ 120オ-ム 1/2W	(3)
31		HT-0007600-0A	TRANSISTOR 2SD1415		トランジスタ (2SD1415)	(3)
32		HK-0076000-90	9-POLE CONNECTOR		ワツカクツツワツクエハ アセンブリ	(1)
33		HK-0076000-60	6-POLE CONNECTOR		ワツカクツツワツクエハ アセンブリ	(1)

CPU基板 (組)

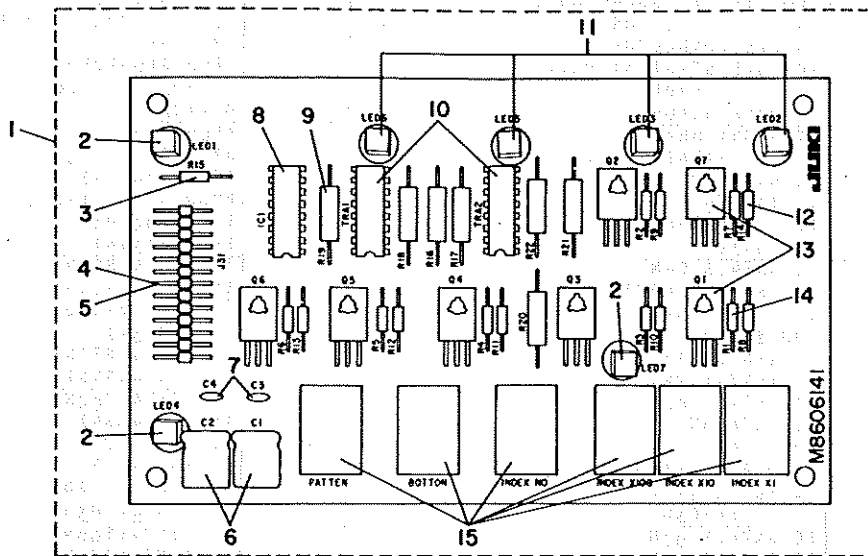


記号、Ref.No.表

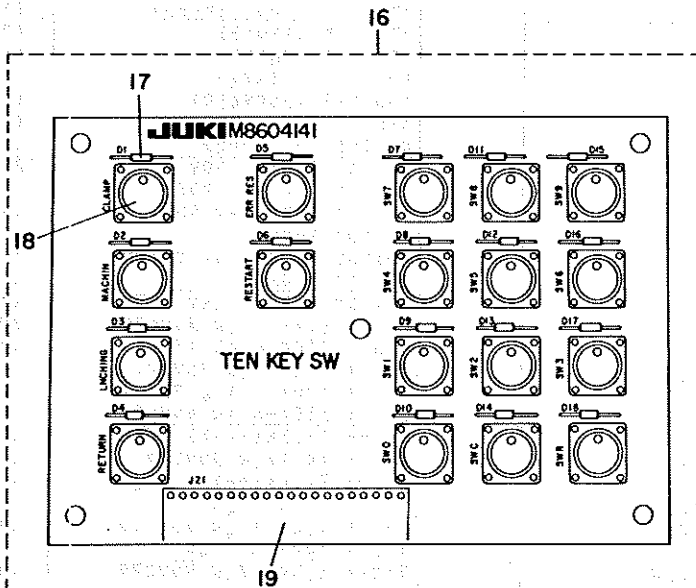
Code 記号	Ref. No.	Code 記号	Ref. No.
J11	2	D104	32
J12	3	Q101	33
J13	4	Q102 ~ 104	34
J14, 17	5	Y1, Y2	35
J15	6	BAT	36
J16	7	C101, 102, 104, 106 ~ 110, 112, 113, C116 ~ 122, 124, 128 ~ 132, 134, 135	37
J18	8	C103, 105, 114, 115	38
IC103, 203, 602	9	C111	39
IC201, 301	10	C123	40
IC202	11	C125	41
IC204 ~ 206, 605, 705, 1102	12	C126	42
IC302, 402, 905	13	C127	43
IC305, 405	14	R101 ~ 104, 107 ~ 110, 112, 117, 120 ~ 127, 134, 135	44
IC503	15	R105	45
IC504	16	R106	46
IC505	17	R111, 133	47
IC601	18	R114	48
IC801	19	R115	49
IC901	20	R116	50
IC902	21	R118	51
IC903	22	R119	52
IC904	23	R128	53
IC1001	24	R130	54
IC1005	25	R132	55
IC1104	26	RA101, 103, 105, 106 ~ 108	56
IC1105	27	RA102	57
CRA101, 102, 104 ~ 106, 108	28	RA104	58
ZD101	29	RA109	59
ZD105	30	SW101	60
D102, 103	31		

Ref. No.	Note 注記	Part No. 品番	Description	E. C. 変更年月	品名	Amt. Req. 数量
1		M8601-142-0A0	CPU CIRCUIT BOARD ASM.		CPU キット	1
2		HK-0076000-60	6-POLE CONNECTOR		フレキシブルコネクタ	(1)
3		M9603-110-000	6-POLE CONNECTOR		コネクタ 6P	(1)
4		HK-0038101-00	10-POLE STRAIGHT PLUG		コネクタ ストレートプラグ	(1)
5		E9632-252-E00	26-POLE HEADER		ハーチカルヘッダー 26P	(2)
6		E9632-252-D00	20-POLE HEADER		ハーチカルヘッダー	(1)
7		E9605-603-000	STRAIGHT HEADER		ストレートヘッダー	(1)
8		HK-0038100-70	7-POLE STRAIGHT PLUG		コネクタ ストレートプラグ	(1)
9		HL-0000600-00	IC SN7407N		IC (SN7407N)	(3)
10		HT-0020500-00	IC T062503P		トランジスタアレイ (T062503P)	(2)
11		HL-0056600-00	IC (T062703P)		IC (T062703P)	(1)
12		HL-0009100-00	IC LM339N		IC (LM339N)	(6)
13		HL-0012400-00	IC SN74LS04N		IC (SN74LS04N)	(3)
14		HL-0045200-00	IC (SN74LS148N)		IC (SN74LS148)	(2)
15		HL-0057800-04	IC (UP08755AD)		IC (UP08755AD)	(1)
16		HL-0060400-00	CPU 80C39		IC (80C39)	(1)
17		HL-0012700-00	IC (SN74LS11N)		IC (SN74LS11N)	(1)
18		HL-0056900-00	IC (SN74159N)		IC (SN74159N)	(1)
19		HL-0012300-00	IC SN74LS02N		IC (SN74LS02N)	(1)
20		HL-0000500-00	IC SN7406N		IC (SN7406N)	(1)
21		HL-0060600-01	CPU 8748	C.01/84	HL-0060600-00	(1)
22		HL-0060500-00	DISPLAY CONTROLLER 8279-5		IC (8279-5)	(1)
23		HL-0057800-05	IC (UP08755AD)		IC (UP08755AD)	(1)
24		HL-0032800-00	IC SN74LS03N		IC (SN74LS03N)	(1)
25		HL-0012200-00	IC SN74LS00N		IC (SN74LS00N)	(1)
26		HL-0013600-00	IC SN74LS74N		IC (SN74LS74N)	(1)
27		HL-0056500-00	IC (NE555)		IC (NE555)	(1)
28		HL-0051400-00	CR ARRAY (L00462A)		IC (L00462A)	(6)
29		HG-0016800-00	ZENER DIODE RD4.7E		ダイオード (RD4.7E)	(1)
30		HG-0019600-00	ZENER DIODE (RD6.2EB-B3)		ダイオード (RD6.2EB-B3)	(1)
31		HG-2563501-0S	DIODE (1S953)		ダイオード (1S953)	(2)
32		HG-2672011-2P	DIODE (V06C)		ダイオード (V06C)	(1)
33		HT-0008300-00	TRANSISTOR (2SA733)		トランジスタ (2SA733)	(1)
34		HT-0006600-00	TRANSISTOR (2SC945Q)		トランジスタ (2SC945Q)	(3)
35		M9612-110-000	QUARTZ CRYSTAL (6MHZ)		スイッチャウト (6MHZ)	(2)
36		HX-0011300-00	BATTERY 4.8V		NI-CD電池 (MPPカ)	(1)
37		HC-0112010-10	CAPACITOR 0.01MF 50V		コンデンサ 0.01MF 50V	(25)
38		HC-0106105-00	CAPACITOR 5PF 50V		コンデンサ 5PF 50V セラミック	(4)
39		HC-0002900-00	CAPACITOR 10MF 16V		コンデンサ 10MF 16V タンタル	(1)
40		HC-0117010-10	CAPACITOR 100MF 25V		コンデンサ 100MF	(1)
41		HC-0015900-00	CERAMIC CAPACITOR		コンデンサ 0.1MF 50V セラミック	(1)
42		HC-0117022-10	CAPACITOR 220MF 25V		コンデンサ 220MF	(1)
43		HC-0006100-00	CAPACITOR 0.22MF 35V		コンデンサ 0.22MF 35V タンタル	(1)
44		HR-0017047-20	RESISTOR 4.7K 1/4W		抵抗 4.7K 1/4W タンタル	(20)
45		HR-0017033-10	RESISTOR 330 OHM 1/4W		抵抗 330Ω-4 5% 1/4W	(1)
46		HR-0017015-30	RESISTOR 15 KIL OHM 1/4W		抵抗 15K 1/4W タンタル	(1)
47		HR-0017010-10	RESISTOR 100 OHM 1/4W		抵抗 100Ω-4 1/4W タンタル	(2)
48		HR-0039033-10	RESISTOR 330 OHM 1W		抵抗 330Ω-4 1W タンタル	(1)
49		HR-0075113-20	RESISTOR 11.3 KIL OHM 1/4W		抵抗 11.3K(+/-1%) 1/4W	(1)
50		HR-0017010-20	RESISTOR 1 KIL OHM 1/4W		抵抗 1K 1/4W タンタル	(1)
51		HR-0075255-20	RESISTOR 25.5 KIL OHM 1/4W		抵抗 25.5K(+/-1%) 1/4W	(1)
52		HR-0017051-40	RESISTOR 510 KIL OHM 1/4W		抵抗 510K 1/4W	(1)
53		HR-0017012-20	CARBON FILM RESISTOR 1.2K		抵抗 1.2K 1/4W タンタル	(1)
54		HR-0017015-10	RESISTOR 150 OHM 1/4W		抵抗 150Ω-4 1/4W	(1)
55		HR-0017033-20	RESISTOR 3.3 KIL OHM 1/4W		抵抗 3.3K 1/4W タンタル	(1)
56		HR-0132047-20	RESISTOR 4.7K 1/8W		抵抗 4.7K 1/8W アレイ	(6)
57		HR-0139047-20	RESISTOR ARRAY 4.7K OHM 1/8W		抵抗アレイ 4.7K 1/8W	(1)
58		HR-0132015-30	RESISTOR ARRAY 15K OHM 1/8W		抵抗アレイ 15KΩ-4 1/8W	(1)
59		HR-0139022-10	RESISTOR ARRAY 220 OHM 1/8W		抵抗アレイ 220Ω-4	(1)
60		HA-0008100-00	TOGGLE SWITCH		トグルスイッチ	(1)
61		HW-2003500-00	ELECTRIC WIRE, YELLOW		ビニールテープ 17-0.16 *	(0.1)
62		HK-0071704-00	40-POLE IC SOCKET		ICソケット 40P	(3)
63		M9702-142-000	P-ROM SEAL FOR LK		シキヤツラベル	(2)

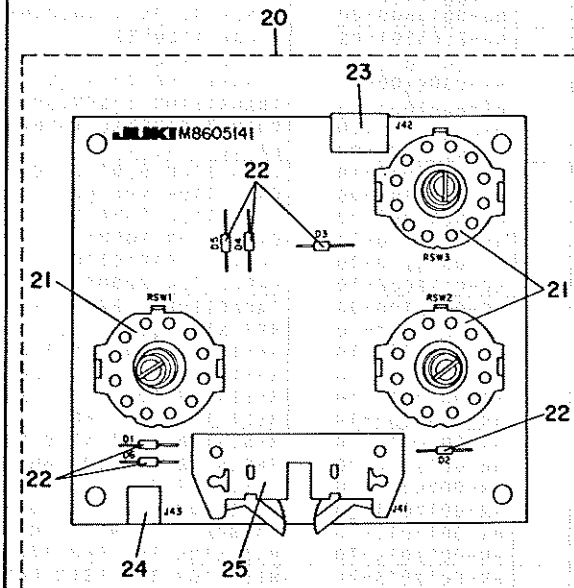
13. DISPLAY CIRCUIT BOARD ASSEMBLY 表示基板 (組)



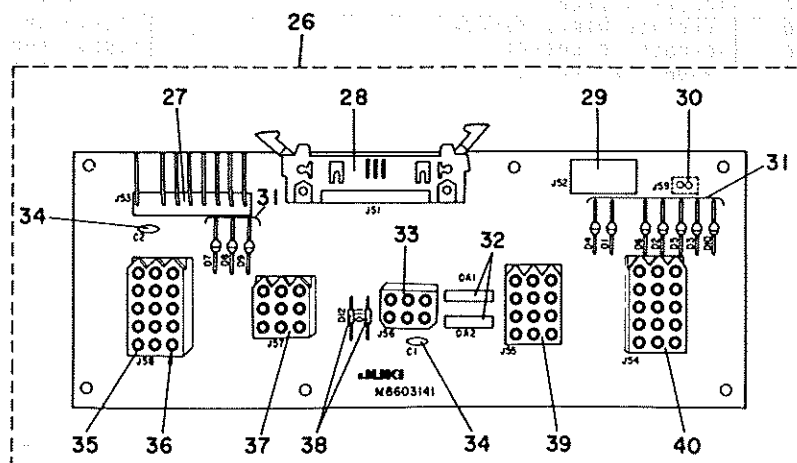
14. TEN KEY CIRCUIT BOARD ASSEMBLY TEN KEY基板 (組)



15. ROTARY SWITCH CIRCUIT BOARD ASSEMBLY ロータリーSW基板 (組)



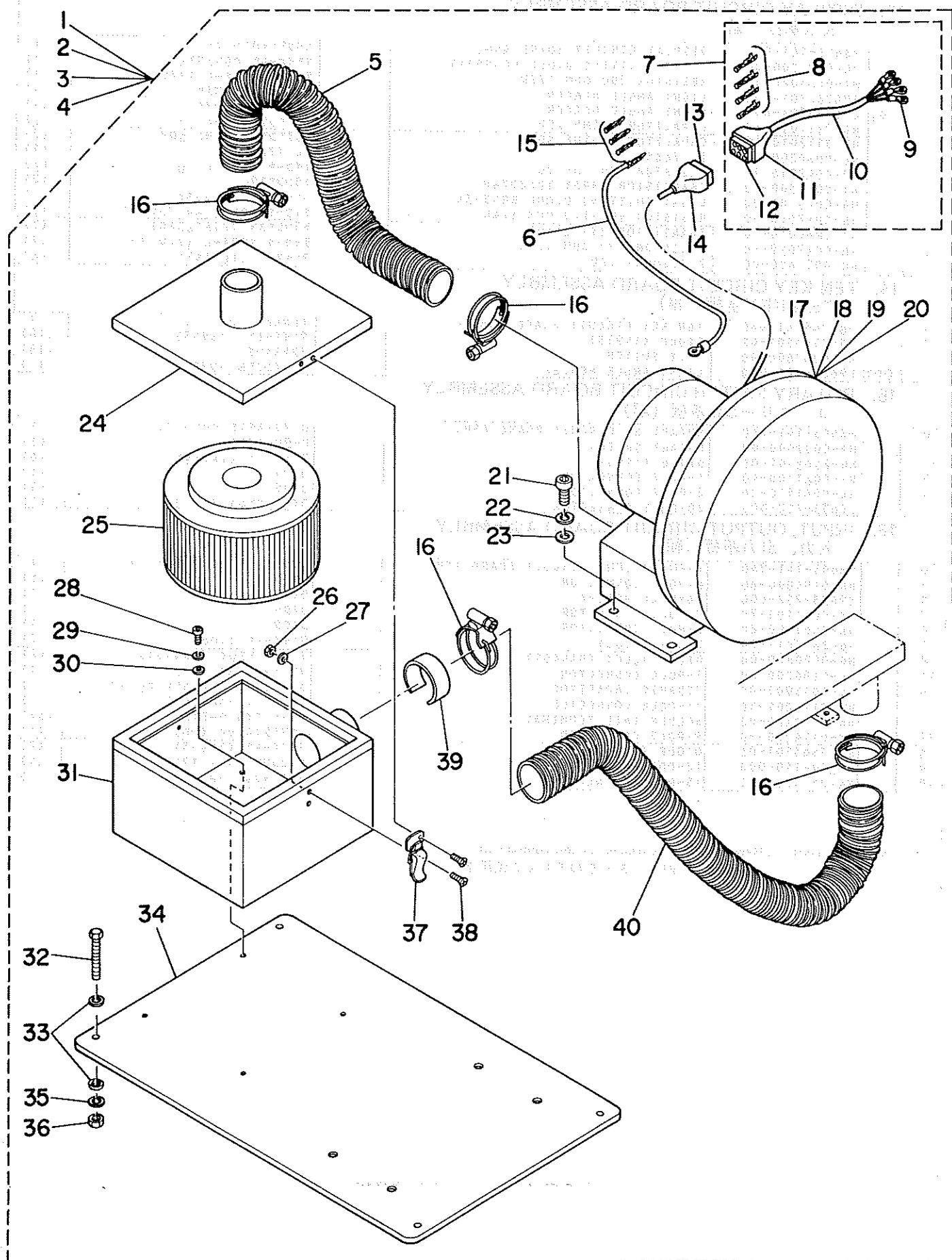
16. INPUT, OUTPUT CIRCUIT BOARD ASSEMBLY 入力、出力基板 (組)



Ref. No.	Note	Part No. 品 番	Description	E. C. 変更年月	品 名	Amt. Req. 数量
13. DISPLAY CIRCUIT BOARD ASSEMBLY 表示基板 (組)						
1		M8606-141-0A0	DISPLAY CIRCUIT BOARD ASM.		ヒヨウシキ*ハシ*ン クミ	1
2		HG-0027200-00	LIGHT EMITTING DIODE PG5553KY		ダイオード* PG5553KY	(3)
3		HR-0035020-10	RESISTOR 200 OHM 1/2W		チヨ-キ 200オ-ム 1/2W タンソ	(1)
4	001	E9626-701-000	LIGHT ANGLE HEADER		ライトアング*ル ヘツタ*	(1)
5	001	E9626-701-A00	LIGHT ANGLE HEADER		ライトアング*ル ヘツタ*	(1)
6		HC-0117010-10	CAPACITOR 100MF 25V		コンデンサ 100MF	(2)
7		HC-0112010-10	CAPACITOR 0.01MF 50V		コンデンサ 0.01MF 50V	(2)
8		HL-0060200-00	IC 7445		IC (7445)	(1)
9		HR-0042018-10	RESISTOR 180 OHM 2W		チヨ-キ 180オ-ム 2W	(7)
10		HT-0023500-00	TRANSISTOR ARRAY TD62074P		トランジスタ	(2)
11		HG-0027100-00	LIGHT EMITTING DIODE BR5553K		ダイオード* BR5553K	(4)
12		HR-0017010-30	RESISTOR 10 KIL OHM 1/4W		チヨ-キ 10K 1/4W タンソヒツク	(7)
13		HT-2M80010-P0	TRANSISTOR 2SA743A-B		トランジスタ (2SA743AB)	(7)
14		HR-0017039-10	RESISTOR 390 OHM 1/4W		チヨ-キ 390オ-ム 1/4W タンソ	(7)
15		HG-0026600-00	7 SEGMENT LED		ダイオード* (TLR353)	(6)
14. TEN KEY CIRCUIT BOARD ASSEMBLY TEN KEY基板 (組)						
16		M8604-141-0A0	TEN KEY CIRCUIT BOARD ASM.		TENKEY *ハシ*ン クミ	1
17		HG-2563501-0S	DIODE (1S953)		ダイオード* (1S953)	(18)
18		HA-0007600-00	TACT SWITCH		タクトスイッチ	(18)
19	001	E9626-701-000	LIGHT ANGLE HEADER		ライトアング*ル ヘツタ*	(1)
15. ROTARY SWITCH CIRCUIT BOARD ASSEMBLY ロータリ-SW基板 (組)						
20		M8605-141-0A0	ROTARY SW CIRCUIT BOARD ASM.		ロータリ-スイッチ *ハシ*ン クミ	1
21		HA-0007900-00	ROTARY SWITCH		ロータリ-スイッチ	(3)
22		HG-2563501-0S	DIODE (1S953)		ダイオード* (1S953)	(6)
23		HK-0061100-40	4-POLE CONNECTOR		コネクタ	(1)
24		HK-0061100-20	2-POLE CONNECTOR		コネクタ	(1)
25		E9633-252-D00	20-POLE CONNECTOR		ライトアング*ルヘツタ*- 20P	(1)
16. INPUT/OUTPUT CIRCUIT BOARD ASSEMBLY 入力、出力基板 (組)						
26		M8603-141-0A0	INPUT/OUTPUT CIRCUIT BOARD ASM		コネクタ リユツリヨク *ハシ*ン クミ	1
27		HK-0194000-80	8-POLE CONNECTOR		コネクタ	(1)
28		E9633-252-E00	26-POLE HEADER		ライトアング*ルヘツタ*-	(1)
29		HK-0061100-70	7-POLE CONNECTOR		コネクタ	(1)
30		HK-0061100-20	2-POLE CONNECTOR		コネクタ	(1)
31		HG-2672011-2P	DIODE (V06C)		ダイオード* (V06C)	(10)
32		HG-0020800-00	DIODE ALLEY (DAN401)		ダイオード*アレイ (DAN401)	(2)
33		HK-0186200-60	6-POLE CONNECTOR		リセフ*タクル 6P (シロ)	(1)
34		HC-0015900-00	CERAMIC CAPACITOR		コンデンサ 0.1MF 50V セラミツク	(2)
35		HK-0174201-50	15-POLE CONNECTOR		リセフ*タクル 15P (シロ)	(1)
36		HK-0197300-00	SOLDER TAIL TERMINAL		ソルダ-テイル タ-ミナル	(57)
37		HK-0174200-90	9-POLE CONNECTOR		リセフ*タクル 9P (シロ)	(1)
38		HG-2563501-0S	DIODE (1S953)		ダイオード* (1S953)	(2)
39		M9639-110-000	12-POLE RECEPTACLE		リセフ*タクル 12P	(1)
40		HK-0174201-5C	15-POLE CONNECTOR		リセフ*タクル 15P (アオ)	(1)

Note(注記)001 Rework a 36-pole header for this component.
この部品は36Pヘッダーを加工してご使用下さい。

17. VACUUM MATERIAL SETTER (SPECIAL-ORDER DEVICE)
布吸引装置 (特別注文部品)



Ref. No.	Note 注記	Part No. 品番	Description	E. C. 変更年月	品名	Amt. Req. 数量
1	001	GMC-1000108A	VACUUM MATERIAL SETTER A		ス/キユウインソーチ クミ A	1
2	002	GMC-1000108B	VACUUM MATERIAL SETTER B		ス/キユウインソーチ クミ B	1
3	003	GMC-1000108C	VACUUM MATERIAL SETTER C		ス/キユウインソーチ クミ C	1
4	004	GMC-1000108D	VACUUM MATERIAL SETTER D		ス/キユウインソーチ クミ D	1
5		GMC-10008000	AIR HOSE		ス/キユウイン ホース	(1)
6		GMC-100120A0	GROUND WIRE CORD ASM.		アースコード クミ	(1)
7		GMC-100110A0	BLOWER POWER SOURCE CORD ASM.		ブローヤンコード クミ	(1)
8		D6042-555-B00	PIN-SHAPE TERMINAL, FEMALE		ピン ターミナル メス	(4)
9		MAO-51508000	SOLDERLESS TERMINAL		アツヂヤクタンシ	(4)
10		HW-6000100-00	CORD		ブローヤン	(2)
11		HK-0045900-0A	6-POLE NYLON PLUG COVER		フワクカハ 6P クロ	(1)
12		GBR-01803000	6POLE NYLON RECEPTACLE		6P ナイロン リセフタクル	(1)
13		GBR-01715000	6POLE NYLON PLUG		6P ナイロンフワク	(1)
14		HK-0045900-0A	6-POLE NYLON PLUG COVER		フワクカハ 6P クロ	(1)
15		D6043-555-B00	PIN TERMINAL, MALE		ピン ターミナル メス	(3)
16		G5176-136-000	HOSE BAND		ホースバンド	(4)
17	001	GMC-1000900A	BLOWER MOTOR A		ブローヤンモーター A	(1)
18	002	GMC-1000900B	BLOWER MOTOR B		ブローヤンモーター B	(1)
19	003	GMC-1000900C	BLOWER MOTOR C		ブローヤンモーター C	(1)
20	004	GMC-1000900D	BLOWER MOTOR D		ブローヤンモーター D	(1)
21		SM-6081542-CP	SCREW M8X1,25 L=15		ロツカクアナボルト M8 L=15	(4)
22		WS-0820002-KS	SPRING WASHER 8,2X15,4X2		ハネガキカネ 8,2X15,4X2	(4)
23		WP-0851216-SC	WASHER 8,5X18,0X1,2		ヒラガキカネ 8,5X18X1,2	(4)
24		GMC-100050A0	TOP COVER ASM.		ウツワタ クミ	(1)
25		GMC-10004000	FILTER ELEMENT		フィルタ イレメント	(1)
26		NH-6030000-0A	NUT M3X0,5		ロツカクナツ M3X0,5 152	(4)
27		WP-0320501-SC	WASHER 3,2X7X0,5		ヒラガキカネ 3,2X7X0,5	(4)
28		SM-6040802-TP	SCREW M4X0,7 L=8		ロツカクアナボルト M4X0,7 L=8	(4)
29		WS-0411002-KN	SPRING WASHER 4,1X6,9X1		ハネガキカネ 4,1X6,9X1,0	(4)
30		WP-0430801-SC	WASHER M4		ヒラガキカネ ミカキマ M4	(4)
31		GMC-100010A0	FILTER BOX ASM.		フィルタ ボックス クミ	(1)
32		SM-9064523-SE	SCREW M6 L=45		ロツカクボルト M6 L=45	(4)
33		WP-0651001-SB	WASHER		ヒラガキカネ ミカキマ M6	(8)
34		GMC-10010000	VACUUM MATERIAL SETTER BASE		ス/キユウイン ソーダタイ	(1)
35		WS-0621210-KR	SPRING WASHER 6,2X11,4X1,2		ハネガキカネ 6,2X11,4X1,2	(4)
36		NH-6060001-SE	NUT M6		ロツカクナツ M6 152	(4)
37		GMC-10007000	METAL FITTINGS		ウツワタ トメカク	(2)
38		SM-1030801-SR	SCREW M3 L=8		ガラネジ M3X0,5 L=8	(8)
39		G5171-136-000	VACUUM CONTROL PLATE		ハキユム チョーセツカク	(1)
40		G5172-136-000	VACUUM HOSE		ハキユムホース	(1)

Note (注記) 001 For 3-phase 200V, 220V 三相200V, 220V用

002 For 3-phase 380V 三相380V用

003 For 1-phase 220V 単相220V用

004 For 1-phase 240V 単相240V用

NUMERICAL INDEX OF PARTS

索引

Part No. 品番	Page 頁	Ref. No.	Part No. 品番	Page 頁	Ref. No.	Part No. 品番	Page 頁	Ref. No.	Part No. 品番	Page 頁	Ref. No.
BT-0600401-AF	14	3	GMC-10008000	26	5	G5127-161-000	4	6	G5408-161-A00	16	12
B3317-704-000	12	32	GMC-1000900A	26	17	G5127-161-000	6	3	G5408-161-000	12	56
B3523-280-000	16	55	GMC-1000900B	26	18	G5128-161-000	6	20	G5409-161-AA0	16	11
B8211-804-0A0-A	12	26	GMC-1000900C	26	19	G5129-161-000	6	19	G5409-161-A00	16	14
			GMC-1000900D	26	20	G5130-161-000	6	11	G5409-161-000	12	52
D2102-M1Y-COF	16	50	GMC-10010000	26	34	G5131-161-000	6	15	G5410-161-AA0	16	1
D2106-555-B00	16	39	GMC-100110A0	26	7	G5132-161-000	6	2	G5410-161-000	18	76
D2107-555-B00	16	41	GMC-100120A0	26	6	G5133-161-000	6	5	G5454-161-000	14	23
D2118-555-B00-A	16	38	G5001-161-000	2	60	G5134-161-000	6	70	G6002-161-0A0	14	32
D2120-M1Y-COF	16	26	G5002-161-000	2	47	G5136-161-000	6	41	G6003-161-0A0	14	26
D2120-555-C00	18	4	G5002-161-000	12	44	G5138-161-000	4	13	G6004-161-0A0	2	74
D2121-M1Y-COF	16	31	G5003-161-000	2	48	G5138-161-000	6	16	G6005-161-0A0	14	34
D2123-M1Y-COF	16	44	G5003-161-000	12	45	G5145-161-000	4	8	G6006-161-0A0	14	28
D2124-M1Y-COF	16	52	G5004-161-000	2	82	G5146-161-000	4	75	G6007-161-0A0	10	29
D2651-M1Y-COF	16	17	G5005-161-000	2	81	G5171-136-000	26	39	G6008-161-0A0	14	36
D6028-555-B0B	14	30	G5006-161-000	2	28	G5172-136-000	26	40	G6009-161-0A0	12	4
D6029-555-B0A	14	29	G5007-161-000	2	1	G5176-136-000	26	16	G6010-161-AA0	16	18
D6042-555-B00	18	35	G5008-161-000	2	52	G5201-161-000	8	25	G6010-161-0A0	16	22
D6042-555-B00	26	8	G5009-161-000	2	59	G5202-161-000	8	39	G6011-161-0A0	16	59
D6043-555-B00	16	21	G5009-161-A00	4	66	G5203-161-000	8	17	G6012-161-0A0	14	40
D6043-555-B00	16	23	G5010-161-000	2	45	G5204-161-000	8	14	G6013-161-0A0	2	32
D6043-555-B00	16	63	G5011-161-000	2	40	G5205-161-000	8	15	G6014-161-AA0	14	19
D6043-555-B00	18	38	G5012-161-000	2	39	G5206-161-A00	8	43	G6015-161-AA0	14	21
D6043-555-B00	26	15	G5014-161-000	2	61	G5207-161-A00	8	45	G6016-161-AA0	14	22
D6412-555-C00	2	42	G5015-161-000	2	80	G5207-161-000	8	24	G6017-161-AA0	14	20
D8623-761-C0A	8	52	G5016-161-000	2	69	G5208-161-000	8	2	G6020-161-0A0	14	38
D8623-761-C0A	14	35	G5017-161-000	2	66	G5209-161-0A0	8	3	G6132-116-000	12	54
D8623-761-C0B	18	34	G5018-161-000	2	71	G5209-161-000	8	5	G6805-150-000	14	18
			G5019-150-000	2	83	G5210-161-000	8	7	G6807-150-000	14	15
			G5020-161-000	2	68	G5211-161-000	8	6	G6815-150-000	14	9
			G5051-161-A00	2	8	G5212-161-000	8	19			
E8760-452-P00	18	33	G5052-161-A00	2	26	G5213-161-000	8	9	HA-0000600-00	2	64
E9605-603-000	22	7	G5053-161-A00	2	15	G5214-161-0A0	8	10	HA-0000600-10	2	63
E9613-601-000	20	16	G5054-161-A00	2	6	G5214-161-000	8	12	HA-0007600-00	24	18
E9626-701-A00	24	5	G5055-161-000	2	14	G5215-161-000	8	13	HA-0007700-00	4	72
E9626-701-000	24	4	G5056-161-A00	2	7	G5216-161-000	8	47	HA-0007700-00	6	58
E9626-701-000	24	19	G5057-161-000	2	16	G5251-161-000	10	57	HA-0007800-00	12	5
E9629-252-000	18	51	G5058-161-000	2	20	G5252-161-000	10	71	HA-0007900-00	24	21
E9632-252-D00	22	6	G5059-161-A00	2	9	G5253-161-000	10	73	HA-0008100-00	22	60
E9632-252-E00	22	5	G5060-161-A00	2	23	G5254-161-000	10	55	HA-0008200-00	4	85
E9633-252-D00	24	25	G5061-161-A00	2	10	G5255-161-000	10	63	HA-0008300-00	16	60
E9633-252-E00	24	28	G5061-161-000	4	37	G5256-161-000	10	59	HC-0002900-00	22	39
E9672-452-000	18	50	G5062-161-000	2	22	G5257-161-000	10	70	HC-0006100-00	22	43
			G5063-161-000	2	27	G5258-161-000	10	64	HC-0015900-00	20	22
			G5101-161-000	4	51	G5301-161-000	10	50	HC-0015900-00	22	41
F1016-003-000	14	13	G5102-161-000	6	61	G5302-161-000	10	36	HC-0015900-00	24	34
			G5103-161-000	4	73	G5303-161-000	10	25	HC-0106105-00	22	38
			G5103-161-000	6	46	G5304-161-000	10	15	HC-0112010-T0	22	37
GAL-01511000	14	11	G5104-161-000	4	41	G5305-161-000	10	48	HC-0112010-T0	24	7
GAS-11154000	10	58	G5104-161-000	6	66	G5306-161-000	10	41	HC-0114068-20	20	20
GBC-02617000	14	27	G5105-161-000	4	47	G5307-161-000	10	43	HC-0115033-20	20	21
GBC-02621000	14	31	G5105-161-000	6	49	G5308-136-000	14	7	HC-0117010-10	22	40
GBC-02623000	14	25	G5106-161-000	4	45	G5308-161-000	10	39	HC-0117010-10	24	6
GBR-01152AA0	16	3	G5106-161-000	6	48	G5309-161-000	10	49	HC-0117022-10	22	42
GBR-01152BA0	16	5	G5107-161-000	4	33	G5310-161-000	10	51	HC-0132010-20	20	19
GBR-01152CA0	16	7	G5107-161-000	6	32	G5311-161-000	10	4	HD-0001200-00	4	91
GBR-01152DA0	16	9	G5108-161-000	4	31	G5312-161-000	10	3	HD-0001200-00	8	42
GBR-01155000	16	4	G5108-161-000	6	30	G5313-161-000	10	18	HF-0003005-P0	18	52
GBR-01155000	16	6	G5109-161-000	4	53	G5314-161-000	10	19	HF-0011120-00	20	13
GBR-01156000	16	8	G5110-161-000	4	89	G5315-161-000	10	35	HF-0014004-00	20	15
GBR-01156000	16	10	G5111-161-000	4	79	G5316-161-000	10	6	HF-0021110-00	18	47
GBR-01715000	14	39	G5112-161-000	4	56	G5351-161-A00	12	9	HF-0022110-00	18	46
GBR-01715000	26	13	G5113-161-000	4	74	G5352-161-A00	12	10	HG-0005200-00	18	75
GBR-01803000	14	41	G5114-161-000	4	80	G5353-161-000	12	11	HG-0016800-00	22	29
GBR-01803000	26	12	G5114-161-000	6	67	G5354-161-0A0	12	14	HG-0019600-00	22	30
GCT-02804000	10	53	G5115-161-A00	4	11	G5359-161-000	12	24	HG-0020800-00	24	32
GCT-02804000	14	8	G5116-161-000	4	12	G5360-161-000	12	13	HG-0023100-00	20	12
GES-01022000	10	67	G5117-161-AA0	2	21	G5361-161-000	12	23	HG-0024700-00	20	11
GES-01030000	10	54	G5118-161-000	4	38	G5362-161-A00	12	6	HG-0026500-00	20	9
GES-12153000	16	57	G5119-161-A00	4	61	G5363-161-000	12	21	HG-0026600-00	24	15
GHP-03524000	4	3	G5120-161-A00	2	12	G5364-161-000	12	19	HG-0027100-00	24	11
GHP-03524000	12	40	G5120-161-000	6	40	G5365-161-A00	12	7	HG-0027200-00	24	2
GMC-100010A0	26	31	G5121-161-A00	4	65	G5401-161-000	12	42	HG-2563501-0S	22	31
GMC-100010BA	26	1	G5121-161-000	6	54	G5403-161-A00	12	27	HG-2563501-0S	24	17
GMC-100010BB	26	2	G5122-161-000	4	22	G5404-161-000	12	35	HG-2563501-0S	24	22
GMC-100010BC	26	3	G5123-161-000	4	19	G5405-161-AA0	12	29	HG-2563501-0S	24	38
GMC-100010BD	26	4	G5124-161-000	4	16	G5405-161-A00	12	31	HG-2672011-2P	22	32
GMC-10004000	26	25	G5124-161-000	6	12	G5406-161-A00	12	30	HG-2672011-2P	24	31
GMC-100050A0	26	24	G5125-161-A00	4	7	G5406-161-000	12	46	HK-0038100-30	20	29
GMC-10007000	26	37	G5126-161-000	4	5	G5407-161-A00	12	41			

NUMERICAL INDEX OF PARTS

索引

Part No. 品番	Page 頁	Ref. No.	Part No. 品番	Page 頁	Ref. No.	Part No. 品番	Page 頁	Ref. No.	Part No. 品番	Page 頁	Ref. No.
HK-0038100-70	22	8	HW-2003500-00	22	61	M8601-142-0A0	22	1	RE-0400000-K0	4	18
HK-0038101-00	22	4	HW-3000600-00	16	62	M8602-141-0A0	20	1	RE-0400000-K0	6	13
HK-0044300-30	18	37	HW-5F18S12-28	16	20	M8603-141-0A0	24	26	RE-0600000-K0	10	72
HK-0044400-30	14	33	HW-5F18S12-28	16	24	M8604-141-0A0	24	16	RE-0700000-K0	4	30
HK-0045900-0A	26	11	HW-5F18S12-28	16	37	M8605-141-0A0	24	20	RE-0700000-K0	6	29
HK-0045900-0A	26	14	HW-5F18S12-68	18	32	M8606-141-0A0	24	1	RE-0800000-K0	10	5
HK-0045900-00	8	53	HW-6000100-00	26	10	M9603-110-000	22	3	RE-0900000-K0	8	1
HK-0061100-20	24	24	HX-0001200-00	10	23	M9612-110-000	22	35	RE-0900000-K0	8	8
HK-0061100-20	24	30	HX-0001900-00	18	22	M9633-110-000	18	48	RE-0900000-K0	10	44
HK-0061100-40	24	23	HX-0005600-00	18	68	M9633-110-000	18	49	RE-0901110-K0	16	40
HK-0061100-70	24	29	HX-0006900-00	16	61	M9633-110-000	20	14	RO-0481901-00	10	22
HK-0071704-00	22	62	HX-0009300-0C	18	43	M9639-110-000	24	39			
HK-0076000-60	20	33	HX-0010900-00	14	24	M9702-142-000	22	63			
HK-0076000-60	22	2	HX-0011100-00	20	7				SB-1080003-00	4	32
HK-0076000-90	20	32	HX-0011200-00	20	8				SB-1080003-00	6	31
HK-0124000-60	20	17	HX-0011300-00	22	36	NM-6030000-0A	26	26	SB-1120002-00	8	4
HK-0171500-30	18	44	HX-0011400-0A	19	8	NM-6030001-MZ	20	4	SB-1120002-00	8	11
HK-0171500-70	18	40	HX-0011400-0C	18	62	NM-6030001-SC	18	5	SB-1120002-00	10	40
HK-0174200-90	24	37	HX-0011500-0E	18	25	NM-6030001-SC	18	18	SB-7130001-00	4	52
HK-0174201-5C	24	40				NM-6030001-SC	18	42	SB-7130001-00	6	62
HK-0174201-50	24	35				NM-6030001-SC	18	71	SD-0550211-SP	16	45
HK-0186200-60	24	33	MAI-15040000	2	75	NM-6030001-SC	20	23	SK-1271300-SC	2	11
HK-0194000-80	24	27	MAI-15040000	10	31	NM-6030001-SC	20	26	SK-1271300-SC	4	67
HK-0197300-00	24	36	MAO-11108N00	2	55	NM-6030002-SC	6	7	SK-3482000-SC	12	53
HL-0000500-00	22	20	MAO-11108N00	12	28	NM-6040001-SC	18	11	SL-4030681-SF	8	46
HL-0000600-00	22	9	MAO-11602N00	2	77	NM-6040001-SC	18	30	SL-4030681-SF	12	57
HL-0009100-00	22	12	MAO-11602N00	4	71	NM-6040001-SC	18	53	SL-4030691-SC	18	1
HL-0012200-00	22	25	MAO-11602N00	4	86	NM-6040002-SB	2	36	SL-4030691-SC	18	3
HL-0012300-00	22	19	MAO-11602N00	6	57	NM-6040002-SE	2	29	SL-4030691-SC	18	8
HL-0012400-00	22	13	MAO-11602N00	10	28	NM-6040002-SE	2	84	SL-4030691-SC	18	14
HL-0012700-00	22	17	MAO-11602N00	12	1	NM-6040002-SE	4	58	SL-4030691-SC	18	61
HL-0013600-00	22	26	MAO-12518000	16	51	NM-6040002-SE	6	60	SL-4030691-SC	18	63
HL-0032800-00	22	24	MAO-5150100A	14	37	NM-6040002-SE	10	10	SL-4030691-SC	18	67
HL-0045200-00	22	14	MAO-5150100B	18	36	NM-6040003-SC	2	41	SL-4030881-SC	18	21
HL-0051400-00	22	28	MAO-51503000	2	76	NM-6043212-SB	16	34	SL-4030881-SF	20	25
HL-0056500-00	22	27	MAO-51503000	10	30	NM-6050002-SE	4	81	SL-4031081-SF	4	68
HL-0056600-00	22	11	MAO-51508000	26	9	NM-6050002-SE	10	2	SL-4031081-SF	20	24
HL-0056900-00	22	18	MAO-72003000	2	70	NM-6050002-SE	10	62	SL-4031281-SF	20	10
HL-0057800-04	22	15	MAT-01263000	12	51	NM-6060001-SE	2	58	SL-4031291-SC	18	10
HL-0057800-05	22	23	MAT-80115T00	16	36	NM-6060001-SE	4	27	SL-4032081-SC	18	41
HL-0060200-00	24	8	MAT-80159T00	6	6	NM-6060001-SE	8	35	SL-4040691-SC	18	24
HL-0060300-00	20	2	MAV-02160A00	18	27	NM-6060001-SE	26	36	SL-4041281-SC	18	31
HL-0060400-00	22	16	MAZ-025010A0	16	33	NM-6060003-SE	4	21	SL-4041681-SC	18	45
HL-0060500-00	22	22	MAZ-02503000	16	15	NM-6060003-SE	6	9	SL-4041681-SC	18	58
HL-0060600-01	22	21	MAZ-02506000	16	49	NM-6060003-SE	12	38	SL-4041681-SF	12	55
HM-0000500-00	8	49	MAZ-025070A0	16	46	NM-6080001-SC	12	50	SM-1030801-SR	26	38
HM-0001800-00	10	20	MAZ-02507000-A	16	48	NM-6080001-SE	8	26	SM-1040620-SC	2	44
HM-0001800-10	10	21	MTK-440VSW00	2	31	NM-6080001-SE	8	31	SM-1041201-SF	2	43
HN-0001600-00	10	34	M1001-141-000	18	20	NM-6080001-SE	8	34	SM-3920801-SN	4	9
HP-1A43PGC-12	18	56	M1005-141-A00	18	59	NM-6080001-SE	10	37	SM-4030501-SE	10	45
HP-2K230EC-12	16	19	M1005-141-B00	18	60	NM-6080002-SE	4	28	SM-4031401-HB	20	3
HP-2K230EC-12	16	25	M1010-141-000	18	9	NM-6080002-SE	6	27	SM-4031601-SB	16	58
HR-0017010-10	22	47	M1012-141-000	18	16	NM-6080002-SE	6	43	SM-4033201-SN	6	1
HR-0017010-20	22	50	M1014-141-000	18	19	NM-6080002-SE	10	16	SM-4040601-SB	16	28
HR-0017010-30	24	12	M1015-141-000	18	26	NM-6160001-SC	2	46	SM-4040801-SN	2	33
HR-0017012-20	22	53	M1016-141-000	18	57	NM-6160001-SC	12	43	SM-4042501-SN	4	1
HR-0017015-10	22	54	M1017-141-000	18	2	NS-6110310-SP	16	43	SM-6030602-TP	2	18
HR-0017015-30	22	46	M1020-141-000	18	72	NS-6620310-SP	2	13	SM-6030602-TP	2	24
HR-0017033-10	22	45	M1030-142-A00	19	2				SM-6030602-TP	2	54
HR-0017033-20	22	55	M1030-142-B00	19	4				SM-6030602-TP	8	16
HR-0017039-10	24	14	M2001-141-000	20	28	PA-1000501-00	6	8	SM-6030602-TP	12	8
HR-0017047-20	22	44	M8503-142-AA0	19	1	PA-1001501-B0	12	20	SM-6030602-TP	12	22
HR-0017047-30	20	18	M8503-142-BA0	19	3	PA-1503001-B0	12	39	SM-6030802-TP	2	3
HR-0017051-40	22	52	M8504-141-AA0	18	28	PA-2000502-00	4	2	SM-6030802-TP	4	57
HR-0035012-10	20	30	M8504-141-BA0	18	29	PA-2002503-A0	10	12	SM-6030802-TP	4	90
HR-0035020-20	24	3	M8505-141-000	18	39	PA-2015001-B0	10	77	SM-6030802-TP	6	4
HR-0039033-10	22	48	M8506-141-0A0	18	74	PC-0105010-00	14	14	SM-6030802-TP	8	44
HR-0042018-10	24	9	M8508-141-0A0	19	6	PC-0151010-00	10	76	SM-6031002-TP	2	17
HR-0075113-20	22	49	M8511-141-0A0	19	9	PF-0552020-B0	14	10	SM-6031002-TP	4	93
HR-0075255-20	22	51	M8512-141-0A0	19	10	PJ-0325140-01	14	17	SM-6031002-TP	8	40
HR-0132015-30	22	58	M8513-141-0A0	19	11	PJ-0550540-01	14	12	SM-6031502-TP	10	26
HR-0132047-20	22	56	M8514-141-0A0	19	15	PJ-0565240-01	14	4	SM-6032002-TP	12	3
HR-0139022-10	22	59	M8515-141-0A0	19	12	PS-0300142-KH	6	71	SM-6032002-TP	2	79
HR-0139047-20	22	57	M8516-141-0A0	19	14	PV-0351010-A0	14	1	SM-6032002-TP	4	69
HT-0006000-00	22	34	M8517-141-0A0	19	13	PV-1505010-A0	14	2	SM-6032002-TP	4	88
HT-0007600-0A	20	31	M8518-141-0A0	18	15				SM-6032002-TP	6	55
HT-0008300-00	22	33	M8519-141-0A0	19	16				SM-6040602-TP	2	30
HT-0020500-00	22	10	M8521-141-0A0	19	5	RC-2800002-K0	10	42	SM-6040602-TP	2	67
HT-0023500-00	24	10	M8522-141-0A0	19	7	RE-0250000-K0	16	42	SM-6040602-TP	2	73
HT-2M80010-P0	24	13	M8523-141-0A0	18	73	RE-0400000-K0	2	65	SM-6040602-TP	2	85

NUMERICAL INDEX OF PARTS

索引

Part No. 品番	Page 頁	Ref. No.	Part No. 品番	Page 頁	Ref. No.	Part No. 品番	Page 頁	Ref. No.	Part No. 品番	Page 頁	Ref. No.
SM-6040602-TP	4	15	WP-0320500-SC	18	17	WS-0510002-KS	4	63			
SM-6040602-TP	10	9	WP-0320500-SE	2	5	WS-0510002-KS	6	36			
SM-6040602-TP	10	24	WP-0320500-SE	2	19	WS-0510002-KS	6	39			
SM-6040602-TP	10	33	WP-0320500-SE	2	25	WS-0510002-KS	6	45			
SM-6040602-TP	10	52	WP-0320500-SE	2	53	WS-0510002-KS	6	52			
SM-6040802-TP	2	37	WP-0320500-SE	2	78	WS-0510002-KS	6	64			
SM-6040802-TP	2	62	WP-0320500-SE	4	70	WS-0510002-KS	8	21			
SM-6040802-TP	4	10	WP-0320500-SE	4	87	WS-0510002-KS	8	23			
SM-6040802-TP	4	35	WP-0320500-SE	4	92	WS-0510002-KS	10	50			
SM-6040802-TP	4	77	WP-0320500-SE	6	56	WS-0510002-KS	10	61			
SM-6040802-TP	6	23	WP-0320500-SE	8	41	WS-0510002-KS	12	79			
SM-6040802-TP	6	34	WP-0320500-SE	10	27	WS-0510002-KS	2	16			
SM-6040802-TP	12	18	WP-0320500-SE	10	46	WS-0610002-KS	4	57			
SM-6040802-TP	26	28	WP-0320500-SE	12	2	WS-0610002-KS	4	20			
SM-6041202-SP	4	36	WP-0320501-SC	18	7	WS-0610002-KS	6	26			
SM-6041602-TP	4	23	WP-0320501-SC	18	69	WS-0610002-KS	8	10			
SM-6041602-TP	4	55	WP-0320501-SC	20	27	WS-0610002-KS	12	36			
SM-6041602-TP	6	24	WP-0320501-SC	26	27	WS-0610002-KS	26	37			
SM-6042002-TP	4	59	WP-0330500-MB	20	5	WS-0621210-KR	26	35			
SM-6042002-TP	6	59	WP-0430800-SE	2	38	WS-0820002-KN	12	49			
SM-6042502-TP	4	84	WP-0430800-SE	2	72	WS-0820002-KN	18	65			
SM-6042502-TP	6	69	WP-0430800-SE	4	25	WS-0820002-KS	4	29			
SM-6042502-TP	10	11	WP-0430800-SE	4	76	WS-0820002-KS	6	28			
SM-6042502-TP	14	16	WP-0430800-SE	6	21	WS-0820002-KS	8	27			
SM-6043202-TP	4	4	WP-0430800-SE	6	26	WS-0820002-KS	8	30			
SM-6051002-TP	2	2	WP-0430801-SC	10	7	WS-0820002-KS	10	33			
SM-6051002-TP	8	20	WP-0430801-SC	18	13	WS-0820002-KS	10	14			
SM-6051002-TP	8	22	WP-0430801-SC	18	55	WS-0820002-KS	10	38			
SM-6051002-TP	8	48	WP-0450501-SB	26	30	WS-0820002-KS	10	66			
SM-6051002-TP	10	80	WP-0450501-SB	2	34	WS-0820002-KS	26	74			
SM-6051202-TP	4	39	WP-0450501-SB	10	32	WS-0820002-KS	2	22			
SM-6051202-TP	4	62	WP-0450801-SD	16	30	WS-1020002-KN	2	50			
SM-6051202-TP	4	78	WP-0480856-SD	16	27	WS-1643202-KR	12	34			
SM-6051202-TP	6	38	WP-0550800-SE	4	50						
SM-6051202-TP	6	51	WP-0550800-SE	4	64						
SM-6051202-TP	8	51	WP-0550800-SE	6	37						
SM-6051202-TP	12	17	WP-0550800-SE	6	53						
SM-6051552-SP	6	35	WP-0550800-SE	6	63						
SM-6052502-SP	4	42	WP-0550800-SE	10	78						
SM-6052502-SP	6	44	WP-0550800-SE	12	15						
SM-6052502-TP	4	60	WP-0621016-SD	16	53						
SM-6053002-SP	10	60	WP-0651001-SB	26	33						
SM-6059552-TP	10	1	WP-0651001-SE	2	56						
SM-6060802-TP	10	47	WP-0651001-SE	8	37						
SM-6061002-TP	14	5	WP-0651001-SE	12	36						
SM-6066052-TP	8	38	WP-0651001-SE	14	6						
SM-6081542-CP	26	21	WP-0841601-SC	12	48						
SM-6081552-SP	8	28	WP-0841601-SC	18	66						
SM-6081552-SP	10	13	WP-0851200-SE	8	29						
SM-6082002-SP	12	47	WP-0851200-SE	8	32						
SM-6083002-SP	10	75	WP-0851200-SE	10	65						
SM-6087002-TN	10	68	WP-0851200-SE	10	69						
SM-6103502-TP	2	49	WP-0851216-SC	26	23						
SM-6860552-TP	6	18	WP-1052001-SC	2	51						
SM-8040502-TP	4	17	WP-1702600-SO	12	33						
SM-8040502-TP	4	46	WS-0310002-KN	18	6						
SM-8040502-TP	6	14	WS-0310002-KN	18	70						
SM-8040502-TP	6	50	WS-0310002-KN	20	6						
SM-8040602-TP	12	12	WS-0310002-KR	2	4						
SM-8040602-TP	12	25	WS-0310002-KR	6	17						
SM-8041012-TP	4	44	WS-0410002-KS	4	14						
SM-8041012-TP	6	47	WS-0410002-KS	4	24						
SM-8051552-SP	4	82	WS-0410002-KS	4	34						
SM-8060602-TP	10	56	WS-0410002-KS	4	54						
SM-8061002-TP	8	18	WS-0410002-KS	4	83						
SM-9051553-SP	4	48	WS-0410002-KS	6	22						
SM-9051553-SP	6	65	WS-0410002-KS	6	25						
SM-9064523-SE	26	32	WS-0410002-KS	6	33						
SM-9082023-SC	18	64	WS-0410002-KS	6	68						
SM-9084033-SE	6	42	WS-0411002-KB	2	35						
SM-9088013-SE	10	17	WS-0411002-KN	18	12						
SS-2090510-SP	16	2	WS-0411002-KN	18	54						
SS-5060310-SP	16	47	WS-0411002-KN	26	29						
SS-7080520-SP	16	13	WS-0411022-SB	16	35						
SS-7110340-SP	16	16	WS-0441040-KP	10	8						
SS-7110410-SP	16	56	WS-0510002-KS	4	40						
SS-7111810-TP	16	32	WS-0510002-KS	4	43						
SS-7151210-SP	16	54	WS-0510002-KS	4	49						
SS-9110920-CP	16	29									
ST-5040851-SS	18	23									

123456789

101112131415161718192021222324252627282930313233343536373839404142434445464748495051525354555657585960616263646566676869707172737475767778798081828384858687888990919293949596979899100

101112131415161718192021222324252627282930313233343536373839404142434445464748495051525354555657585960616263646566676869707172737475767778798081828384858687888990919293949596979899100

JUKI

JUKI CORPORATION

HEAD OFFICE
2-1, 8-CHOME, KOKURYO-CHO,
CHOFU-CITY, TOKYO, JAPAN

BUSINESS OFFICE
23-3, KABUKI-CHO 1-CHOME,
SHINJUKU-KU, TOKYO 160, JAPAN

CABLE: JUKI TOKYO
TELEX: J22967, 232-2301
PHONE: 03(205)1188, 1189, 1190

JUKI 株式会社

〒182 東京都調布市国領町8-2-1
TEL. 03-480-1111(代表)
工業製品販売部
TEL. 03-480-1113(ダイヤルイン)

